

Odpadové hospodárstvo v roku 2017

NOVÉ MESTO NAD VÁHOM



Správu vypracoval: Ing. Slavomír Lacko, vedúci Ekologického strediska

- Zber a preprava zmesového komunálneho odpadu /ďalej len ZKO alebo KO/ z komplexnej bytovej výstavby /ďalej len KBV/, z individuálnej bytovej výstavby /ďalej len IBV/ a z obcí,
- Zber a preprava objemného odpadu, stavebného odpadu a drobného stavebného odpadu formou zvozov prostredníctvom vozidla s hydraulickou rukou a prostredníctvom veľkoobjemových kontajnerov /ďalej len VOK/,
- Zber a preprava papiera, plastov, skla, šatstva a textílií,
- Zber odpadu z pouličných smetných nádob,
- Zber komunálnych odpadov charakteru nebezpečných odpadov /ďalej len NO : elektro odpad, akumulátory, žiarivky, farby, kyseliny, žieraviny, jedlé oleje, šatstvo a pod.../
- Zber a zhodnocovanie biologicky rozložiteľných odpadov,
- Likvidácia čiernych skládok.

Nakladanie s odpadom

- V zmysle VZN č.5/2016 o nakladaní s KO a DSO na území mesta /uverejnené na stránke mesta www.nove-mesto.sk/
- Na území mesta sú prevádzkované 1 Zberný dvor s kompostárňou a 1 Prekládková stanica
- Okrem pravidelného zberu komunálneho odpadu TSM organizuje: jarný a jesenný zber BRO od IBV, jarný a jesenný mobilný zber elektroodpadu a NO a pravidelný 10-dňový odvoz nadrozmerného odpadu v období jar - jeseň.

- 3 ks vozidlá BOBR,
- 2 ks vozidlá s lisovacou nadstavbou,
- 2 ks reťazové nosiče kontajnerov,
- 1 ks vozidlo s hydraulickou rukou na zvoz skla a objemného odpadu,
- 1 ks vozidlo na pouličné smetné nádoby,
- 1 ks vozidlo na zametacie práce s nadstavbou,
- 1 ks vozidlo na zametacie práce s nadstavbou.

Zberový dvor:

- 2 ks vozidlá s lisovacou nadstavbou,
- 1 ks vysokozdvížny vozík,
- 1 ks Triediaca linka s dpravníkovým pásom,
- 1 ks Balíkovací lis ACOMAT s dopravníkom

Prekládková stanica:

- 1 ks kolesový nakladač

V 8/2017 boli zakúpené 2 ks vozidlá Mitsubishi – Fuso /vid' ilustračné foto/, po dorobení nadstavby na zber KO aj separovaného zberu bude 1 ks k dispozícii str. ES



Prevádzky TSM

Zberný dvor Banská

V prevádzke od roku **2012**

Rozloha: **8.247 m²**

Množstvo vyzbieraných odpadov za rok 2017 celkom :
2.252 ton /špecifikácia je uvedená ďalej v správe/

Oprávnenie na zber: separovaný a nebezpečný odpad

Platnosť súhlasu: **do 12/2021**



Prekládková stanica Mnešická

V prevádzke od roku **1997**

Rozloha: **7.000 m²**

Množstvo vyzbieraných odpadov za rok 2017 celkom:
9.413 ton /špecifikácia je uvedená ďalej v správe/

Oprávnenie na zber: ostatný odpad

Platnosť súhlasu: **do 01/2023**



Kompostáreň na Zbernom dvore Banská 1



- Nachádza sa v areáli bývalej teplárne v mestskej časti „Samoty“. Prevádzkuje ju TSM na základe súhlasu na prevádzkovanie zariadenia na zhodnocovanie biologicky rozložiteľných odpadov.
- Slúži ako koncové zariadenie pre odpady typu: tráva, lístie, orezy, odpad z trhovísk, odpad zo záhrad a parkov vrátane odpadu z cintorínov – tráva, lístie, piliny, vypletá burina a iný biologicky ľahko rozložiteľný odpad.
- Celková plocha kompostárne je 4.000 m². Kompostovanie prebieha na spevnenej betónovej ploche s výmerou 986 m², s vyspádaním a vyústením do zbernej nádrže s objemom 80 m³.
- Vzniknutý kompost je využívaný na rekultiváciu mimoprodukčných plôch mesta strediskom TSM Verejná zeleň.
- Prevádzkovanie ZD v zmysle VZN 5/2016.

Technológia kompostárne:

- 1 ks Traktor na prekopávanie kompostu,
- 1 ks Rotorový prekopávač
- 1 ks Kolesový nakladač KOMATSU
- 1 ks Drvič SEKO Samurai 5
- 1 ks Fermentor EWA
- 1 ks Rotačný triedič PEZZOLATO



Prekládková stanica

Zoznam odpadov, s ktorými sa manipuluje na prekládkovej stanici:

- katalógové číslo 20 03 01 – zmesový komunálny odpad

Množstvo prijatých odpadov v roku 2017: 9 413 t
z toho mesto : 7 648 t

- katalógové číslo 20 03 07 – objemný odpad

Množstvo prijatých odpadov v roku 2017: 152 t
z toho mesto : 152 t

- katalógové číslo 20 01 02 – sklo*

Množstvo prijatých odpadov v roku 2017: 290 t

- Od druhej polovici roka 2017 sa zber, manipulácia a expedícia realizuje na ZD

- katalógové číslo 15 01 06 – zmiešané obaly

Množstvo prijatých odpadov v roku 2017: 260 t

- katalógové číslo 17 09 04 – stavebný odpad a drobný stavebný odpad /v členení kat.č.17 01 01 betón, kat.č. 17 01 02 tehly, kat. č. 17 01 03 obkladačky, dlaždice a keramika/

Množstvo prijatých odpadov v roku 2017: 1 015 t
z toho mesto : 662 t

Poz. V zmysle zákona č.79/2015 Z.z. bol od 1.1.2016 stanovený poplatok za SO a DSO na území mesta vo výške 16,-€/tona odpadu (spoplatnenie v zmysle VZN 5/2016 a cenníka TSM, v hotovosti cez registračnú pokladňu alebo na faktúru)

Zberový dvor

Zoznam hlavných druhov odpadov, s ktorými sa manipuluje na Zberovom Dvore:

OSTATNÉ ODPADY:

- Katalógové číslo **20 01 01** – Papier a lepenka
- Katalógové číslo **20 01 39** – Plasty
- Katalógové číslo **15 01 05** – Kompozitné obaly
- Katalógové číslo **20 01 10** – Šatstvo
- Katalógové číslo **20 01 40** – Kovy
- Katalógové číslo **20 02 01** – Biologicky rozložiteľný odpad
- Katalógové číslo **20 01 02** – Sklo

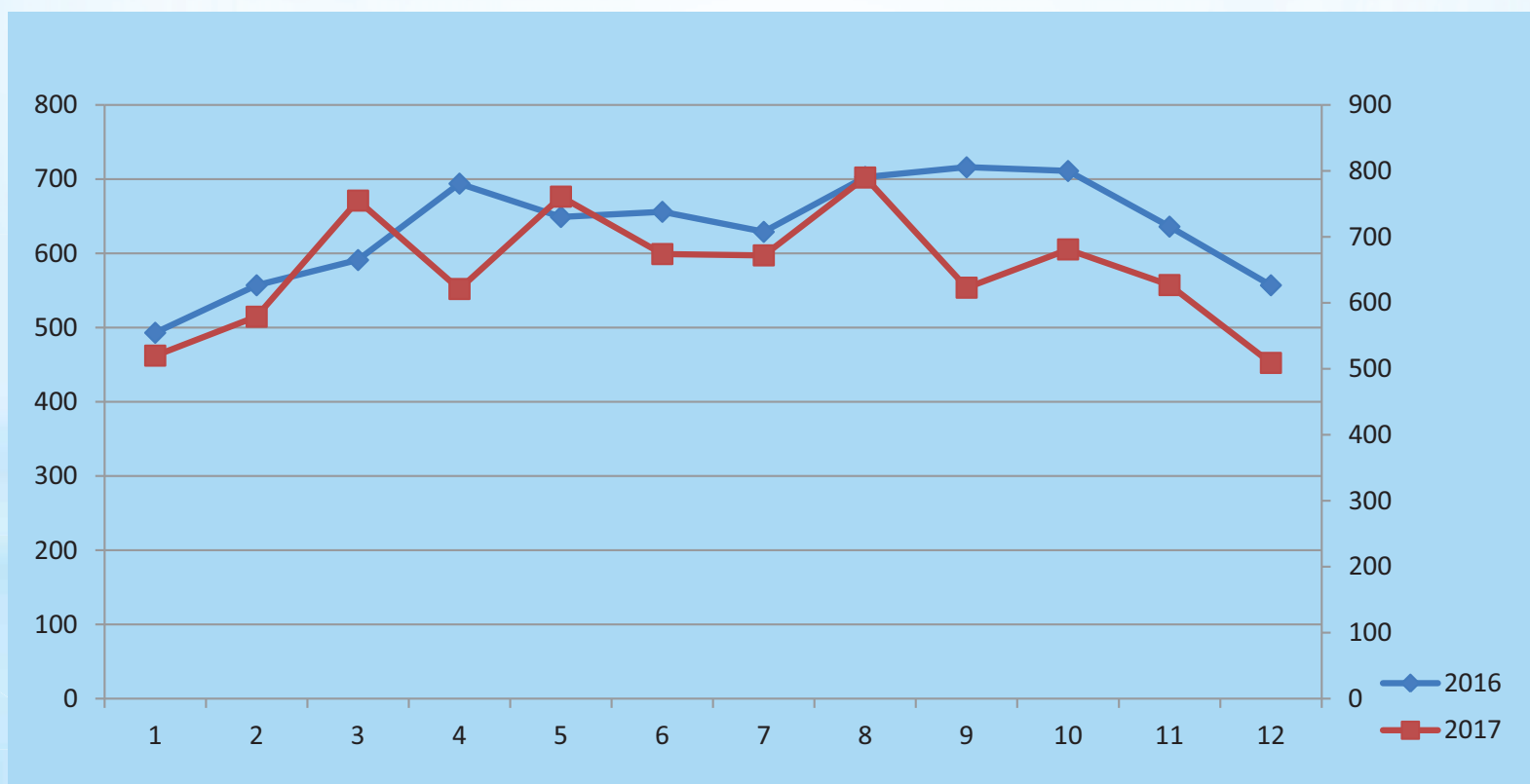
NEBEZPEČNÝ ODPAD:

- Katalógové číslo **20 01 19** – Pesticídy
- Katalógové číslo **20 01 21** – Žiarivky a iný odpad obsahujúci ortuť
- Katalógové číslo **20 01 23** – Vyradené zariadenia obsahujúce chlórfluórované uhľovodíky
- Katalógové číslo **20 01 26** – Oleje a tuky iné ako uvedené v 20 01 25
- katalógové číslo **20 01 27** – Farby, tlačiarenské farby, lepidlá a živice obsahujúce nebezpečné látky
- Katalógové číslo **20 01 33** – Batérie a akumulátory
- Katalógové číslo **20 01 35** – Vyradené elektrické a elektronické zariadenia iné ako uvedené v 20 01 21 a 20 01 23, obsahujúce nebezpečné časti
- Katalógové číslo **20 01 36** – Vyradené elektrické a elektronické zariadenia iné ako uvedené v 20 01 21, 20 01 23 a 20 01 35

Prehľad množstva zmesového komunálneho odpadu /vrátane objemného odpadu/ uloženého na skládke v KOS Kostolné – v porovnaní s rokom 2016

ROK	Jan.	Feb.	Mar.	Apr.	Máj	Jún	Júl	Aug.	Sep.	Okt.	Nov.	Dec.	SPOLU (t)
2016	493	557	591	694	649	656	629	703	716	711	636	557	7 592
2017	508	579	755	621	761	674	672	790	623	681	627	509	7 800

Nárast o 208 t



Množstvo odpadov cez VOK:

Zazmluvnené firmy a iné právnické osoby na základe objednávok:

množstvo odpadu **681 t** (*pokles o 160 t/r.2016*)

Fyzické osoby na základe objednávok:

množstvo odpadu **115 t** (*pokles o 39 t/r.2016*)

Množstvo odpadov cez VOK – na réžiu TSM:

cintorín, Zberový dvor, Ul. Trenčianska, útulok, Zelená voda: **560 t** (*pokles o 3 t/r.2016*)

z toho len zo Zelenej Vody: **215 t** (*nárast o 69 t/r.2016*)

✓ Jarné upratovanie - /zvoz OO/ - množstvo odpadu **85 t** (*-10t/r.2016*)

✓ Jesenné upratovanie - /zvoz OO/ - množstvo odpadu **66 t** (*-3t/r.2016*)

Množstvo odpadu z pouličných smetných nádob – **91 t** (*pokles o 3 t/r.2016*)

Množstvo objemného odpadu od kontajnerových stanovísk /vr.skla/ – **238 t**
(*pokles o 107 t/r.2016*) - z dôvodu návozu skla od II.polroku 2017 priamo na ZD

Množstvo dovezeného SO od PO a občanov mesta – **308 t** (*spoplatnené*)

Množstvo odpadu za druhy odpadu a obdobie celorok 2017 /separovaný zber/

Názov druhu odpadu	Druh odpadu	Odberateľ	Mn. odpadu v (t)
Kompozitné obaly	20 01 03	KURUC Company, s.r.o. a ENVIPAK	12,64
Papier a lepenka	20 01 01	ENVIPAK, a.s.	305,087
Sklo	20 01 02	ENVIPAK, a.s.	290,440
Šatstvo	20 01 10	Peter KUCHARČÍK, Žilina	38,500
Pesticídy	20 01 19	VYFAKO spol. s r. o.	0,240
Žiarivky a iný odpad obsahujúci ortuť	20 01 21	EKOLAMP Slovakia	0,564
Vyradené zariadenia obsahujúce chlórfluórované uhľovodíky	20 01 23	BOMAT,s .r.o. a ASEKOL SK, s.r.o.	4,455
Oleje a tuky iné ako uvedené v 20 01 25	20 01 26	VYFAKO spol. s r. o.	0,415
Farby, tlačiarenské farby, lepidlá a živice obsahujúce nebezpečné látky	20 01 27	VYFAKO spol. s r. o.	6,480
Batérie a akumulátory	20 01 33	AKU-TRANS s.r.o.	0,020
Vyradené elektrické a elektronické zariadenia iné a obsahujúce nebezpečné látky	20 01 35	BOMAT,s .r.o.	7,915
Plasty	20 01 39	rôzni - vid' uvedené	285,893
Drevo	20 01 38	Brantner Altgas, s.r.o.	15,020
Kovy	20 01 40	ŽP EKO QELET a.s.	0,420
Biologicky rozložiteľný odpad	20 02 01	BIOPRODUKT DUNAJSKÝ KLATOV	279,900
Biologicky rozložiteľný odpad	20 03 01	TSM Nové Mesto nad Váhom	998,100

- ◆ Príjem BRO na ZD v roku 2017 v objeme : 1 278 t
- ◆ Spracovanie na ZD cez mobilné drviace zariadenie SEKO v objeme: 771 t
- ◆ Z celkového príjmu len príjem od zvozových vozidiel TSM v objeme: 290 t

Spracovanie, zvozy a likvidácia BRO

- celý systém nakladania s BRO je schválený vo VZN č.5/2016

Výnimka na biologicky rozložiteľný kuchynský a reštauračný odpad - nezberáme

- v zmysle § 81 ods.21 písm. d) zákona o odpadoch - ekonomicky neúnosné
- schválené vo VZN 5/2016

Jedlé oleje a tuky z domácnosti

- Možnosť odovzdávania v zbernom dvore
- Možnosť odovzdávania počas jarného a jesenného zvozu formou mobilného zberu elektro odpadu a NO prostredníctvom zvozov cez TSM



Triedený zber tzv. „zelených odpadov“

- ✓ v zmysle § 81 ods.7 písm.b) bod 3 zákona č.79/2015 Z.z. je obec povinná zabezpečiť zavedenie a vykonávanie triedeného zberu biologicky rozložiteľných odpadov zo záhrad a parkov vrátane odpadu z cintorínov; obec vo všeobecne záväznom nariadení upraví v súlade s hierarchiou odpadového hospodárstva podrobnosti o nakladaní s biologicky rozložiteľným komunálnym odpadom
- ✓ ide o odpad zo záhrad od rodinných domov na území mesta - tráva, lístie, piliny, vypletá burina, kvetiny, šupy z ovocia a pod.

Na území mesta sa triedený zber BRO vykonáva prostredníctvom:

- ✓ 110 l nádob alebo vlastnými kompostovacími zásobníkmi zo všetkých RD zvozmi podľa harmonogramu zvozov 1 x za dva týždne technickými prostriedkami TSM určenými na zvoz BRO v období marec - november v priebehu roka,
- ✓ technickými prostriedkami TSM určenými na zvoz BRO počas jarneho a jesenného zvozu,
- ✓ na zbernom dvore v pracovných dňoch a v sobotu v čase 7:00 - 18:00 hod.

V roku 2018 sa zavádza v zmysle novelizácie zákona 79/2015 Z.z. zber BRO aj od bytoviek v zónach IBV so záhradami, jedná sa o bytovky hlavne na uliciach Sasinkova, Čachtická, Brigádnicka, Lipová, Odborárska a iné, záujem je predbežne mapovaný prostredníctvom správcov týchto bytových zariadení.



Aj takto sme schopní nakladať s odpadom ...



Otázka na záver: Kde sa nachádza kontajner?



Foto je z vývozu objemného odpadu v zmysle VZN mesta = organizovaný jarný zber objemného odpadu na Športovej ulici

