



MESTO Nové Mesto nad Váhom
Československej armády 64/1, 915 32 Nové Mesto nad Váhom

v zastúpení Ing. Jozef Trstenský, primátor mesta

v y h l a s u j e

Obchodnú verejnú súťaž podľa § 9a zákona č. 138/1991 Zb. o majetku obcí v znení neskorších predpisov a podľa § 281 a nasl. zákona č. 513/1991 Zb. Obchodný zákonník v znení neskorších predpisov na výber súťažného návrhu s najvyššou ponúknutou kúpnu cenou na predaj 17-tich bytov (každý byt sa predáva samostatne) v bytovom dome súpis. č. 332, vchod č.18 na Weisseho ul. v Novom Meste nad Váhom postaveného na parcele registra C KN č. 4055/2 a pozemok pod budovou parcela registra C KN č. 4055/2 zastavané plochy a nádvoría o výmere 441 m², nachádzajúce sa v k. ú. Nové Mesto nad Váhom, evidované Okresným úradom Nové Mesto nad Váhom, katastrálnym odborom na LV 8521, za týchto podmienok:

I. Podmienky obchodnej verejnej súťaže

1. Vyhlasovateľ:

Mesto Nové Mesto nad Váhom, ul. Československej armády 64/1, 915 32 Nové Mesto nad Váhom, zastúpené Ing. Jozefom Trstenským, primátorom mesta, IČO: 311 863, DIČ: 2021079841

2. Predmet obchodnej verejnej súťaže:

Predaj bytov v bytovom dome súpis. č. 332, k. ú. Nové Mesto nad Váhom, a to:

- 1. Byt č. 1 na I. NP bytového domu súpisné č. 332, vchod č. 18 na Weisseho ul. v Novom Meste nad Váhom postaveného na parcele registra C KN č. 4055/2, k. ú. Nové Mesto nad Váhom, podiel priestoru na spoločných častiach a spoločných zariadeniach domu a spoluvlastnícky podiel k pozemku: 3652/93812 a pozemok parcela registra C KN č. 4055/2 zastavané plochy a nádvoría o výmere 441 m². Minimálna kúpna cena je 36.520 €.**

Byt pozostáva z jednej obytnej miestnosti s príslušenstvom. Príslušenstvo bytu je kuchynská časť, predsieň, kúpeľňa, WC a pivnica č.1 nachádzajúca sa v suteréne bytového domu.

Súčasťou bytu je jeho vnútorné vybavenie, a to: vodovodné, teplotné, kanalizačné, elektrické a telefónne bytové prípojky, prípojky STA, okrem tých, ktoré sú určené na spoločné užívanie.

Celková výmera podlahovej plochy bytu (bez balkóna a lodžie) je 34,44 m², výmera prislúchajúcej pivnice k bytu je 2,08 m².

**2. Byt č. 2 na I. NP bytového domu súpisné č. 332, vchod č. 18 na Weisseho ul. v Novom Meste nad Váhom postaveného na parcele registra C KN č. 4055/2, k. ú. Nové Mesto nad Váhom, podiel priestoru na spoločných častiach a spoločných zariadeniach domu a spoluvlastnícky podiel k pozemku: 7870/93812 a pozemok parcela registra C KN č. 4055/2 zastavané plochy a nádvoria o výmere 441 m².
Minimálna kúpna cena je 78.700 €.**

Byt pozostáva z troch obytných miestností s príslušenstvom. Príslušenstvo bytu je kuchyňa, predsieň I., kúpeľňa, WC, predsieň II., predsieň III., technická miestnosť, lodžia a pivnica č.2 nachádzajúca sa v suteréne bytového domu.

Súčasťou bytu je jeho vnútorné vybavenie, a to: vodovodné, teplotné, kanalizačné, elektrické a telefónne bytové prípojky, prípojky STA, okrem tých, ktoré sú určené na spoločné užívanie.

Celková výmera podlahovej plochy bytu je 73,62 m², výmera prislúchajúcej pivnice k bytu je 1,74 m², výmera lodžie je 3,34 m².

**3. Byt č. 3 na I. NP bytového domu súpisné č. 332, vchod č. 18 na Weisseho ul. v Novom Meste nad Váhom postaveného na parcele registra C KN č. 4055/2, k. ú. Nové Mesto nad Váhom, podiel priestoru na spoločných častiach a spoločných zariadeniach domu a spoluvlastnícky podiel k pozemku: 3348/93812 a pozemok parcela registra C KN č. 4055/2 zastavané plochy a nádvoria o výmere 441 m².
Minimálna kúpna cena je 33.480 €.**

Byt pozostáva z jednej obytnej miestnosti s príslušenstvom. Príslušenstvo bytu je kuchynská časť, predsieň, kúpeľňa s WC a pivnica č.3 nachádzajúca sa v suteréne bytového domu.

Súčasťou bytu je jeho vnútorné vybavenie, a to: vodovodné, teplotné, kanalizačné, elektrické a telefónne a plynové bytové prípojky, prípojky STA, okrem tých, ktoré sú určené na spoločné užívanie.

Celková výmera podlahovej plochy bytu (bez balkóna a lodžie) je 31,53 m², výmera prislúchajúcej pivnice k bytu je 1,95 m².

**4. Byt č. 4 na I. NP bytového domu súpisné č. 332, vchod č. 18 na Weisseho ul. v Novom Meste nad Váhom, postaveného na parcele registra C KN č. 4055/2, podiel priestoru na spoločných častiach a spoločných zariadeniach domu a spoluvlastnícky podiel k pozemku: 3309/93812 a pozemok parcela registra C KN č. 4055/2 zastavané plochy a nádvoria o výmere 441 m².
Minimálna kúpna cena je 33.090 €.**

Byt pozostáva z jednej obytnej miestnosti s príslušenstvom. Príslušenstvo bytu je kuchynská časť, predsieň, kúpeľňa s WC a pivnica č.4 nachádzajúca sa v suteréne bytového domu.

Súčasťou bytu je jeho vnútorné vybavenie, a to: vodovodné, teplotné, kanalizačné, elektrické a telefónne bytové prípojky, prípojky STA, okrem tých, ktoré sú určené na spoločné užívanie.

Celková výmera podlahovej plochy bytu (bez balkóna a lodžie) je 31,14 m², výmera prislúchajúcej pivnice k bytu je 1,95 m².

**5. Byt č. 5 na I. NP bytového domu súpisné č. 332, vchod č. 18 na Weisseho ul. v Novom Meste nad Váhom postaveného na parcele registra C KN č. 4055/2, k. ú. Nové Mesto nad Váhom, podiel priestoru na spoločných častiach a spoločných zariadeniach domu a spoluvlastnícky podiel k pozemku: 7882/93812 a pozemok parcela registra C KN č. 4055/2 zastavané plochy a nádvoria o výmere 441 m².
Minimálna kúpna cena je 78.820 €.**

Byt pozostáva z troch obytných miestností s príslušenstvom. Príslušenstvo bytu je kuchyňa, predsieň I., kúpeľňa, WC, predsieň II., predsieň III., lodžia a pivnica č.5 nachádzajúca sa v suteréne bytového domu.

Súčasťou bytu je jeho vnútorné vybavenie, a to: vodovodné, teplotné, kanalizačné, elektrické a telefónne bytové prípojky, prípojky STA, okrem tých, ktoré sú určené na spoločné užívanie.

Celková výmera podlahovej plochy bytu je 73,13 m², výmera prislúchajúcej pivnice k bytu je 2,35 m², výmera lodžie je 3,34 m².

**6. Byt č. 6 na I. NP bytového domu súpisné č. 332, vchod č. 18 na Weisseho ul. v Novom Meste nad Váhom postaveného na parcele registra C KN č. 4055/2, k. ú. Nové Mesto nad Váhom, podiel priestoru na spoločných častiach a spoločných zariadeniach domu a spoluvlastnícky podiel k pozemku: 3587/93812 a pozemok parcela registra C KN č. 4055/2 zastavané plochy a nádvoria o výmere 441 m².
Minimálna kúpna cena je 35.870 €.**

Byt pozostáva z jednej obytnej miestnosti s príslušenstvom. Príslušenstvo bytu je kuchynská časť, predsieň, kúpeľňa, WC a pivnica č.6 nachádzajúca sa v suteréne bytového domu.

Súčasťou bytu je jeho vnútorné vybavenie, a to: vodovodné, teplotné, kanalizačné, elektrické a telefónne bytové prípojky, prípojky STA, okrem tých, ktoré sú určené na spoločné užívanie.

Celková výmera podlahovej plochy bytu (bez balkóna a lodžie) je 33,51 m², výmera prislúchajúcej pivnice k bytu je 2,36 m².

**7. Byt č. 7 na II. NP bytového domu súpisné č. 332, vchod č. 18 na Weisseho ul. v Novom Meste nad Váhom postaveného na parcele registra C KN č. 4055/2, k. ú. Nové Mesto nad Váhom, podiel priestoru na spoločných častiach a spoločných zariadeniach domu a spoluvlastnícky podiel k pozemku: 3682/93812 a pozemok parcela registra C KN č. 4055/2 zastavané plochy a nádvoria o výmere 441 m².
Minimálna kúpna cena je 36.820 €.**

Byt pozostáva z jednej obytnej miestnosti s príslušenstvom. Príslušenstvo bytu je kuchynská časť, predsieň, kúpeľňa, WC a pivnica č. 7 nachádzajúca sa v suteréne bytového domu.

Súčasťou bytu je jeho vnútorné vybavenie, a to: vodovodné, teplotné, kanalizačné, elektrické a telefónne bytové prípojky, prípojky STA, okrem tých, ktoré sú určené na spoločné užívanie.

Celková výmera podlahovej plochy bytu (bez balkóna a lodžie) je 34,46 m², výmera prislúchajúcej pivnice k bytu je 2,36 m².

8. Byt č. 8 na II. NP bytového domu súpisné č. 332, vchod č. 18 na Weisseho ul. v Novom Meste nad Váhom postaveného na parcele registra C KN č. 4055/2, k. ú. Nové Mesto nad Váhom, podiel priestoru na spoločných častiach a spoločných zariadeniach domu a spoluvlastnícky podiel k pozemku: 7939/93812 a pozemok parcela registra C KN č. 4055/2 zastavané plochy a nádvoría o výmere 441 m². Minimálna kúpna cena je 79.390 €.

Byt pozostáva z troch obytných miestností s príslušenstvom. Príslušenstvo bytu je kuchyňa, predsieň I., kúpeľňa, WC, predsieň II., predsieň III., technická miestnosť, lodžia a pivnica č.8 nachádzajúca sa v suteréne bytového domu.

Súčasťou bytu je jeho vnútorné vybavenie, a to: vodovodné, teplotné, kanalizačné, elektrické a telefónne bytové prípojky, prípojky STA, okrem tých, ktoré sú určené na spoločné užívanie.

Celková výmera podlahovej plochy bytu je 73,62 m², výmera prislúchajúcej pivnice k bytu je 2,43 m², výmera lodžie je 3,34 m².

9. Byt č. 9 na II. NP bytového domu súpisné č. 332, vchod č. 18 na Weisseho ul. v Novom Meste nad Váhom postaveného na parcele registra C KN č. 4055/2, k. ú. Nové Mesto nad Váhom, podiel priestoru na spoločných častiach a spoločných zariadeniach domu a spoluvlastnícky podiel k pozemku: 5066/93812 a pozemok parcela registra C KN č. 4055/2 zastavané plochy a nádvoría o výmere 441 m². Minimálna kúpna cena je 50.660 €.

Byt pozostáva z dvoch obytných miestností s príslušenstvom. Príslušenstvo bytu je kuchynská časť, predsieň, kúpeľňa, WC a pivnica č. 9 nachádzajúca sa v suteréne bytového domu.

Súčasťou bytu je jeho vnútorné vybavenie, a to: vodovodné, teplotné, kanalizačné, elektrické a telefónne bytové prípojky, prípojky STA, okrem tých, ktoré sú určené na spoločné užívanie.

Celková výmera podlahovej plochy bytu (bez balkóna a lodžie) je 48,32 m², výmera prislúchajúcej pivnice k bytu je 2,34 m².

10. Byt č. 10 na II. NP bytového domu súpisné č. 332, vchod č. 18 na Weisseho ul. v Novom Meste nad Váhom postaveného na parcele registra C KN č. 4055/2, k. ú. Nové Mesto nad Váhom, podiel priestoru na spoločných častiach a spoločných zariadeniach domu a spoluvlastnícky podiel k pozemku: 3129/93812 a pozemok parcela registra

**C KN č. 4055/2 zastavané plochy a nádvoria o výmere 441 m².
Minimálna kúpna cena je 31.290 €.**

Byt pozostáva z jednej obytnej miestnosti s príslušenstvom. Príslušenstvo bytu je kuchynská časť, predsieň, kúpeľňa s WC a pivnica č. 10 nachádzajúca sa v suteréne bytového domu.

Súčasťou bytu je jeho vnútorné vybavenie, a to: vodovodné, teplotnosné, kanalizačné, elektrické a telefónne bytové prípojky, prípojky STA, okrem tých, ktoré sú určené na spoločné užívanie.

Celková výmera podlahovej plochy bytu (bez balkóna a lodžie) je 28,95 m², výmera prislúchajúcej pivnice k bytu je 2,34 m².

**11. Byt č. 11 na II. NP bytového domu súpisné č. 332, vchod č. 18 na Weisseho ul. v Novom Meste nad Váhom postaveného na parcele registra C KN č. 4055/2, k. ú. Nové Mesto nad Váhom, podiel priestoru na spoločných častiach a spoločných zariadeniach domu a spoluvlastnícky podiel k pozemku: 7879/93812 a pozemok parcela registra C KN č. 4055/2 zastavané plochy a nádvoria o výmere 441 m².
Minimálna kúpna cena je 78.790 €.**

Byt pozostáva z troch obytných miestností s príslušenstvom. Príslušenstvo bytu je kuchyňa, predsieň I., kúpeľňa, WC, predsieň II., predsieň III., lodžia a pivnica č. 11 nachádzajúca sa v suteréne bytového domu.

Súčasťou bytu je jeho vnútorné vybavenie, a to: vodovodné, teplotnosné, kanalizačné, elektrické a telefónne bytové prípojky, prípojky STA, okrem tých, ktoré sú určené na spoločné užívanie.

Celková výmera podlahovej plochy bytu je 73,18 m², výmera prislúchajúcej pivnice k bytu je 2,27 m², výmera lodžie je 3,34 m².

**12. Byt č. 12 na II. NP bytového domu súpisné č. 332, vchod č. 18 na Weisseho ul. v Novom Meste nad Váhom postaveného na parcele registra C KN č. 4055/2, k. ú. Nové Mesto nad Váhom, podiel priestoru na spoločných častiach a spoločných zariadeniach domu a spoluvlastnícky podiel k pozemku: 3585/93812 a pozemok parcela registra C KN č. 4055/2 zastavané plochy a nádvoria o výmere 441 m².
Minimálna kúpna cena je 35.850 €.**

Byt pozostáva z jednej obytnej miestnosti s príslušenstvom. Príslušenstvo bytu je kuchynská časť, predsieň, kúpeľňa, WC a pivnica č. 12 nachádzajúca sa v suteréne bytového domu.

Súčasťou bytu je jeho vnútorné vybavenie, a to: vodovodné, teplotnosné, kanalizačné, elektrické a telefónne bytové prípojky, prípojky STA, okrem tých, ktoré sú určené na spoločné užívanie.

Celková výmera podlahovej plochy bytu (bez balkóna a lodžie) je 33,51 m², výmera prislúchajúcej pivnice k bytu je 2,34 m².

13. Byt č. 13 na III. NP bytového domu súpisné č. 332, vchod č. 18 na Weisseho ul. v Novom Meste nad Váhom postaveného na parcele registra C KN č. 4055/2, k. ú. Nové Mesto nad Váhom, podiel priestoru na spoločných častiach a spoločných

**zariadeniach domu a spoluvlastnícky podiel k pozemku: 5099/93812 a pozemok parcela registra C KN č. 4055/2 zastavané plochy a nádvoría o výmere 441 m².
Minimálna kúpna cena je 50.990 €.**

Byt pozostáva z dvoch obytných miestností s príslušenstvom. Príslušenstvo bytu je kuchynská časť, predsieň, kúpeľňa, WC a pivnica č. 13 nachádzajúca sa v suteréne bytového domu.

Súčasťou bytu je jeho vnútorné vybavenie, a to: vodovodné, teplotné, kanalizačné, elektrické a telefónne bytové prípojky, prípojky STA, okrem tých, ktoré sú určené na spoločné užívanie.

Celková výmera podlahovej plochy bytu (bez balkóna a lodžie) je 48,72 m², výmera prislúchajúcej pivnice k bytu je 2,27 m².

**14. Byt č. 14 na III. NP bytového domu súpisné č. 332, vchod č. 18 na Weisseho ul. v Novom Meste nad Váhom postaveného na parcele registra C KN č. 4055/2, k. ú. Nové Mesto nad Váhom, podiel priestoru na spoločných častiach a spoločných zariadeniach domu a spoluvlastnícky podiel k pozemku: 7933/93812 a pozemok parcela registra C KN č. 4055/2 zastavané plochy a nádvoría o výmere 441 m².
Minimálna kúpna cena je 79.330 €.**

Byt pozostáva z troch obytných miestností s príslušenstvom. Príslušenstvo bytu je kuchyňa, predsieň I., kúpeľňa, WC, predsieň II., lodžia a pivnica č. 14, nachádzajúca sa v suteréne bytového domu.

Súčasťou bytu je jeho vnútorné vybavenie, a to: vodovodné, teplotné, kanalizačné, elektrické a telefónne bytové prípojky, prípojky STA, okrem tých, ktoré sú určené na spoločné užívanie.

Celková výmera podlahovej plochy bytu je 74,04 m², výmera prislúchajúcej pivnice k bytu je 1,95 m², výmera lodžie je 3,34 m².

**15. Byt č. 15 na III. NP bytového domu súpisné č. 332, vchod č. 18 na Weisseho ul. v Novom Meste nad Váhom postaveného na parcele registra C KN č. 4055/2, k. ú. Nové Mesto nad Váhom, podiel priestoru na spoločných častiach a spoločných zariadeniach domu a spoluvlastnícky podiel k pozemku: 4654/93812 a pozemok parcela registra C KN č. 4055/2 zastavané plochy a nádvoría o výmere 441 m².
Minimálna kúpna cena je 46.540 €.**

Byt pozostáva z dvoch obytných miestností s príslušenstvom. Príslušenstvo bytu je kuchynská časť, predsieň, kúpeľňa s WC a pivnica č. 15 nachádzajúca sa v suteréne bytového domu.

Súčasťou bytu je jeho vnútorné vybavenie, a to: vodovodné, teplotné, kanalizačné, elektrické a telefónne bytové prípojky, prípojky STA, okrem tých, ktoré sú určené na spoločné užívanie.

Celková výmera podlahovej plochy bytu (bez balkóna a lodžie) je 44,59 m², výmera prislúchajúcej pivnice k bytu je 1,95 m².

16. Byt č. 16 na III. NP bytového domu súpisné č. 332, vchod č. 18 na Weisseho ul. v Novom Meste nad Váhom postaveného na parcele registra C KN č. 4055/2, k. ú.

**Nové Mesto nad Váhom, podiel priestoru na spoločných častiach a spoločných zariadeniach domu a spoluvlastnícky podiel k pozemku: 7949/93812 a pozemok parcela registra C KN č. 4055/2 zastavané plochy a nádvoría o výmere 441 m².
Minimálna kúpna cena je 79.490 €.**

Byt pozostáva z troch obytných miestností s príslušenstvom. Príslušenstvo bytu je kuchyňa, predsieň I., kúpeľňa, WC, predsieň II., lodžia a pivnica č.16 nachádzajúca sa v suteréne bytového domu.

Súčasťou bytu je jeho vnútorné vybavenie, a to: vodovodné, teplotné, kanalizačné, elektrické a telefónne bytové prípojky, prípojky STA, okrem tých, ktoré sú určené na spoločné užívanie.

Celková výmera podlahovej plochy bytu je 74,05 m², výmera prislúchajúcej pivnice k bytu je 2,10 m², výmera lodžie je 3,34 m².

**17. Byt č. 17 na III. NP bytového domu súpisné č. 332, vchod č. 18 na Weisseho ul. v Novom Meste nad Váhom postaveného na parcele registra C KN č. 4055/2, k. ú. Nové Mesto nad Váhom, podiel priestoru na spoločných častiach a spoločných zariadeniach domu a spoluvlastnícky podiel k pozemku: 4972/93812 a pozemok parcela registra C KN č. 4055/2 zastavané plochy a nádvoría o výmere 441 m².
Minimálna kúpna cena je 49.720 €.**

Byt pozostáva z dvoch obytných miestností s príslušenstvom. Príslušenstvo bytu je kuchynská časť, predsieň, kúpeľňa, WC a pivnica č.17 nachádzajúca sa v suteréne bytového domu.

Súčasťou bytu je jeho vnútorné vybavenie, a to: vodovodné, teplotné, kanalizačné, elektrické a telefónne bytové prípojky, prípojky STA, okrem tých, ktoré sú určené na spoločné užívanie.

Celková výmera podlahovej plochy bytu (bez balkóna a lodžie) je 47,77 m², výmera prislúchajúcej pivnice k bytu je 1,95 m².

S vlastníctvom bytu je spojené spoluvlastníctvo spoločných častí, spoločných zariadení domu.

Spoločnými časťami domu sú: základy domu, strecha, chodby, obvodové múry, priečelie, vchody, schodištia, spoločné terasy, povala, vodorovné, nosné a izolačné konštrukcie, zvislé nosné konštrukcie, ktoré sú nevyhnutné pre jeho podstatu a bezpečnosť a sú určené na spoločné užívanie.

Spoločnými zariadeniami domu sú: bicyklovňa, dve kočíkárne, upratovacia miestnosť, sklad, spoločná televízna anténa, bleskozvody, komíny, domové rozvody teplotných médií, vodovodné, kanalizačné, elektrické, telefónne domové prípojky a zvonček, ktoré sú určené na spoločné užívanie a slúžia výlučne bytovému domu.

Navrhovateľ berie na vedomie, že predmetom prevodu je holobyť bez štandardného vybavenia. V byte sú dokončené podlahové potery, omietky. Byt má vchodové dvere, okná a radiátory. So zariadení predmetov je byt vybavený WC a umývadlom s batériou.

S bytom sa predáva aj spoluvlastnícky podiel pozemku prislúchajúci k bytu pod stavbou.

Súťažný návrh sa podáva na každý byt samostatne, podľa jednotlivých poradových čísel (1,2,3, atď.), poradové číslo je zároveň číslo bytu.

Správu bytového domu zabezpečuje správca - Mestský bytový podnik Nové Mesto nad Váhom, s.r.o., Vajanského 2116/16, 915 01 Nové Mesto nad Váhom.

Ak navrhovateľ podáva návrhy na viac bytov, každý návrh musí byť samostatne podaný spolu so všetkými prílohami (vrátane zábezpeky, ktorú musí uhradiť za každý návrh, ktorý podáva) v samostatnej obálke s označením čísla bytu.

Kontaktná osoba vyhlasovateľa:

Meno a priezvisko: Mgr. Tatiana Šusteková

Číslo telefónu: 032/7402312

E-mail: sustekova@nove-mesto.sk

Meno a priezvisko: Ing. Judita Jakubeová

Číslo telefónu: 032/7402416

E-mail: jakubeova@nove-mesto.sk

Technické informácie o nehnuteľnosti poskytne oddelenie výstavby a rozvoja mesta, II. posch. Ing. Milan Blaško, vedúci OVRMD, tel. 032/7402322, e-mail:milan.blasko@nove-mesto.sk .

Termín obhliadky bude každý utorok a štvrtok od 14,00 -15,00 hod.

Vyhlasovateľ upozorňuje záujemcov, že je potrebné sa oboznámiť vopred s technickým stavom bytov.

3. Požadované náležitosti súťažného návrhu na uzavretie kúpnej zmluvy:

Súťažný návrh na uzavretie kúpnej zmluvy podľa § 588 a nasl. Občianskeho zákonníka musí obsahovať:

3.1 názov a sídlo, IČO navrhovateľa – ak ide o právnickú osobu, číslo účtu,

3.2 meno, priezvisko, rodné priezvisko, dátum narodenia, adresu trvalého pobytu, číslo účtu, rodné číslo – ak ide o fyzickú osobu

3.3 meno a priezvisko, rodné priezvisko, adresu miesta podnikania, číslo živnostenského oprávnenia, číslo účtu, IČO – ak ide o fyzickú osobu (podnikateľ)

3.4 presná identifikácia predmetu žiadosti o kúpu,

3.5 návrh kúpnej ceny za byt, ktorá sa musí rovnať, alebo byť vyššia ako minimálna navrhovaná kúpna cena,

3.6 spôsob úhrady kúpnej ceny tak, že celá kúpna cena bude zaplatená na účet vyhlasovateľa naraz, do 30 dní odo dňa podpísania kúpnej zmluvy oboma zmluvnými stranami a to na základe fotokópie kúpnej zmluvy podpísanej oboma zmluvnými stranami. Vyhlasovateľ najneskôr do 10 dní po pripísaní kúpnej ceny na svoj účet podá návrh na vklad vlastníckeho práva do katastra nehnuteľností. Originál kúpnej zmluvy vyhlasovateľ odovzdá kupujúcemu najneskôr do 10 dní od zaplatenia kúpnej ceny,

3.7 vyhlásenie navrhovateľa, že v prípade, ak neuhradí v lehote dohodnutej v bode 3.6 (tzn. do 30 dní odo dňa podpísania kúpnej zmluvy oboma zmluvnými stranami) kúpnu cenu, má sa za to, že obe strany od zmluvy odstúpili a zmluva sa od počiatku zrušuje,

3.8 vyhlásenie navrhovateľa podľa príloh, ktoré sú súčasťou podmienok účasti v súťaži a sú súčasťou materiálov uverejnených vo vyhlásení obchodnej verejnej súťaže na www.nove-mesto.sk.

3.9 záväzok kupujúceho uhradiť predávajúcemu náklady spojené s úhradou správneho poplatku za podanie návrhu na vklad vlastníckeho práva do katastra nehnuteľností.

4. Podmienky účasti v súťaži a súťažné podmienky:

4.1 Navrhovateľ je povinný zložiť finančnú zábezpeku vo výške **5.000 EUR** prevodom na účet vyhlasovateľa súťaže. O tomto prevode predloží spolu so súťažným návrhom odpis prevodného príkazu. Zložením finančnej zábezpeky sa rozumie deň jej pripísania na účet vyhlasovateľa vedený v Prima banka Slovensko, a.s. Nové Mesto nad Váhom, číslo účtu: 5801265001/5600, IBAN: SK12 5600 0000 0058 0126 5001, VS 379.

4.2 Vybratému navrhovateľovi bude výška zábezpeky započítaná do kúpnej ceny.

4.3 Neúspešným navrhovateľom bude zábezpeka vrátená najneskôr do 30 dní odo dňa ukončenia súťaže. V prípade zrušenia súťaže a v prípade odmietnutia súťažného návrhu bude zábezpeka vrátená navrhovateľovi najneskôr do 30 dní odo dňa vyhlásenia súťaže za zrušenie alebo odo dňa odmietnutia súťažného návrhu.

4.4 V prípade, že po ukončení súťaže nebude uzavretá zmluva s vybratým navrhovateľom z dôvodu, že z jeho strany neboli dodržané súťažné podmienky, alebo z iných dôvodov, na základe ktorých on spôsobil neuzavretie kúpnej zmluvy, zábezpeka prepadá v prospech vyhlasovateľa.

4.5 Právnické osoby sú povinné predložiť spolu so súťažným návrhom výpis z obchodného registra alebo iný doklad preukazujúci právnu subjektivitu uchádzača v súťaži – nie starší ako 1 mesiac. Doklad musí byť predložený ako originál alebo v overenej fotokópii.

4.6 Fyzická osoba musí najneskôr v deň podávania súťažného návrhu dovŕšiť vek 18 rokov. Fyzické osoby – podnikatelia sú povinní predložiť spolu s návrhom originál resp. overenú fotokópiu výpisu živnostenského oprávnenia - nie staršie ako 1 mesiac.

4.7 Navrhovatelia sú povinní predložiť čestné prehlásenie (štatutárneho zástupcu v prípade právnickej osoby) o tom, že navrhovateľ nemá záväzky voči mestu Nové Mesto nad Váhom – príloha.

4.8 Súťažný návrh musí byť spracovaný v slovenskom jazyku.

4.9 Predložený návrh nie je možné odvolať po uplynutí lehoty stanovenej vo vyhlásení súťaže na predkladanie návrhov.

4.10 Predložený návrh nie je možné meniť a dopĺňať, ani ho upravovať po uplynutí lehoty stanovenej vo vyhlásení súťaže na predkladanie návrhov.

4.11 Návrhy, ktorých obsah nebude zodpovedať podmienkam súťaže alebo budú doručené po termíne stanovenom vo vyhlásení súťaže, budú odmietnuté.

4.12 Súťažný návrh môže byť doručený osobne do podateľne Mesta Nové Mesto nad Váhom, alebo zaslaný na adresu Mesto Nové Mesto nad Váhom, Československej armády 1, 915 32 Nové Mesto nad Váhom, v zalepenej obálke s uvedením mena a poštovej adresy s označením: **„Obchodná verejná súťaž Byty Weisseho ul. č.....(s uvedením poradového čísla bytu) – „ NEOTVÁRATĚ“ v termíne do 20.04.2018 do 10,00 hod. (vrátane).** V prípade doručovania návrhu poštou sa za deň doručenia návrhu považuje deň doručenia poštovej zásielky vyhlasovateľovi.

4.13 Všetky podklady a prílohy potrebné k vypracovaniu súťažného návrhu budú súčasťou vyhlásenia OVS a bude možné ich stiahnuť z internetovej stránky mesta www.nove-mesto.sk, alebo si ich môžu záujemcovia prevziať osobne na oddelení

právnom a správy majetku Mestského úradu v Novom Meste nad Váhom. Vyhlásenie obchodnej verejnej súťaže sa zverejňuje na www.nove-mesto.sk, úradnej tabuli mesta, v týždenníku Pardon, v Hospodárskych novinách a v Obchodnom vestníku.

4.14 Výsledky vyhodnotenia súťaže budú uverejnené na úradnej tabuli mesta, ako aj na internetovej stránke v lehote do 15 dní odo dňa vyhodnotenia obchodnej verejnej súťaže.

4.15 Úspešnému navrhovateľovi bude v lehote do 15 dní odo dňa vyhodnotenia obchodnej verejnej súťaže odoslaný list s oznámením jej výsledku.

4.16 Vyhlasovateľ a úspešný navrhovateľ uzatvoria kúpnu zmluvu do 60 dní odo dňa vyhlásenia výsledkov obchodnej verejnej súťaže. V prípade, že návrh kúpnej zmluvy predložený vyhlasovateľom nebude víťazným navrhovateľom podpísaný v lehote 60 dní odo dňa schválenia výsledkov obchodnej verejnej súťaže, platí domnienka, že víťazný navrhovateľ sa vzdal práva na uzatvorenie kúpnej zmluvy.

4.17 Vyhlasovateľ súťaže si vyhradzuje právo kedykoľvek zrušiť túto obchodnú verejnú súťaž. O zrušení súťaže budú navrhovatelia, ktorí podali návrhy písomne vyrozumení. Zrušenie súťaže bude uverejnené na úradnej tabuli mesta a na internetovej stránke mesta.

4.18 Vyhlasovateľ si vyhradzuje právo odmietnuť všetky predložené návrhy. Odmietnutie predložených návrhov oznámi vyhlasovateľ navrhovateľom do 15 dní od rozhodnutia o odmietnutí.

4.19 Vyhlasovateľ si vyhradzuje právo v prípade zistenia neúplnosti súťažného návrhu z hľadiska vyhlásených požiadaviek, vyradiť súťažný návrh z obchodnej verejnej súťaže.

4.20 Vyhlasovateľ si vyhradzuje právo predĺžiť lehotu na oznámenie výberu najvhodnejšieho návrhu. V prípade jej predĺženia uverejní túto zmenu na úradnej tabuli mesta a na internetovej stránke mesta.

4.21 Vyhlasovateľ neuhrádza účastníkom súťaže náklady spojené s ich účasťou v tejto obchodnej verejnej súťaži a navrhovatelia v plnej miere znášajú všetky náklady s ich účasťou v súťaži.

Vyhlasovateľ upozorňuje navrhovateľov obchodnej verejnej súťaže, že v prípade, ak s úspešným navrhovateľom obchodnej verejnej súťaže nebude uzatvorená zmluva z dôvodu, že z jeho strany neboli dodržané podmienky obchodnej verejnej súťaže, alebo z iných dôvodov, na základe ktorých on spôsobil neuzavretie kúpnej zmluvy, je možnosť uzavretia zmluvy s ďalším navrhovateľom v poradí, ktoré určila komisia vo svojom vyhodnotení obchodnej verejnej súťaže.

Fyzická osoba a právnická osoba, ktorá nie je subjektom verejnej správy, ktorá má povinnosť zapisovať sa do registra partnerov verejného sektora, môže byť nadobúdateľom majetku mesta len vtedy, ak je zapísaná v registri partnerov verejného sektora. Podmienky zápisu do registra partnerov verejného sektora upravuje zákon č. 315/2016 Z. z. o registri partnerov verejného sektora a o zmene a doplnení niektorých zákonov. Vyhlasovateľ OVS podmieňuje prevod predmetu kúpy zápisom FO alebo PO do registra partnerov verejného sektora t. z., že v čase uzavretia kúpnej zmluvy musí byť FO alebo PO zapísaná v registri partnerov verejného sektora.

5. Kritéria pre posudzovanie súťažných návrhov

Kritériom pre posudzovanie súťažných návrhov je **najvyššia ponúknutá kúpna cena za byt, ktorá nesmie byť nižšia, ako minimálna kúpna cena** uvedená v týchto súťažných podmienkach.

6. Uzávierka na podávanie súťažných návrhov:

Súťažné návrhy je možné podávať **do 20.04.2018 do 10,00 hod.(vrátane)**.

V Novom Meste nad Váhom, dňa 21.03.2018

Ing. Jozef Trstenský
primátor mesta

Prílohy:

1. *LV č. 8521*
2. *Pôdorys bytov*
3. *Požadované náležitosti súťažného návrhu na uzatvorenie kúpnej zmluvy*

Úrad geodézie, kartografie a katastra Slovenskej republiky
VÝPIS Z KATASTRA NEHNUTEĽNOSTÍ

Okres: **Nové Mesto nad Váhom** Vytvorené cez katastrálny portál
Obec: **NOVÉ MESTO NAD VÁHOM**
Katastrálne územie: **Nové Mesto nad Váhom**

Dátum vyhotovenia **22.03.2018**
Čas vyhotovenia: **10:11:17**

VÝPIS Z LISTU VLASTNÍCTVA č. 8521

ČASŤ A: MAJETKOVÁ PODSTATÁ

Stavby

Súpisné číslo	na parcele číslo	Druh stavby	Popis stavby	Druh ch.n.	Umiest. stavby
332	4055/ 2	9	bytový dom		1

Právny vzťah k parcele na ktorej leží stavba 332 je evidovaný na liste vlastníctva číslo 3160.

Legenda:

Druh stavby:

9 - Bytový dom

Kód umiestnenia stavby:

1 - Stavba postavaná na zemskom povrchu

Byty a nebytové priestory

ČASŤ B: VLASTNÍCI A INÉ OPRÁVNENÉ OSOBY

Por. číslo Priezvisko, meno (názov), rodné priezvisko, dátum narodenia, rodné číslo (IČO) a miesto trvalého pobytu (sídlo) vlastníka

Byt

Vchod : J. Weisseho 18 1. p. Byt č. 1

Podiel priestoru na spoločných častiach a spoločných zariadeniach domu 3652 / 93812

Účastník právneho vzťahu: Vlastník

1 Mesto Nové Mesto nad Váhom, Čsl. armády 64/1, Nové Mesto nad Váhom, PSČ 915 32, SR

IČO :

Spoluvlastnícky podiel : 1 / 1

Titul nadobudnutia Kúpna zmluva V 956/10 zo dňa 22.06.2010-VZ.944/10
Rozhodnutie A/2018/00267/TR právoplatné dňa 16.02.2018, Z-631/2018 - zm.č. 585/18

Vchod : J. Weisseho 18 1. p. Byt č. 2

Podiel priestoru na spoločných častiach a spoločných zariadeniach domu 7870 / 93812

Účastník právneho vzťahu: Vlastník

2 Mesto Nové Mesto nad Váhom, Čsl. armády 64/1, Nové Mesto nad Váhom, PSČ 915 32, SR

IČO :

Spoluvlastnícky podiel : 1 / 1

Titul nadobudnutia Kúpna zmluva V 956/10 zo dňa 22.06.2010-VZ.944/10
Rozhodnutie A/2018/00267/TR právoplatné dňa 16.02.2018, Z-631/2018 - zm.č. 585/18

Vchod : J. Weisseho 18 1. p. Byt č. 3

Podiel priestoru na spoločných častiach a spoločných zariadeniach domu 3348 / 93812

Účastník právneho vzťahu: Vlastník

3 Mesto Nové Mesto nad Váhom, Čsl. armády 64/1, Nové Mesto nad Váhom, PSČ 915 32, SR

IČO :

Spoluvlastnícky podiel : 1 / 1

Titul nadobudnutia Kúpna zmluva V 956/10 zo dňa 22.06.2010-VZ.944/10
Rozhodnutie A/2018/00267/TR právoplatné dňa 16.02.2018, Z-631/2018 - zm.č. 585/18

Byty a nebytové priestory

ČASŤ B: VLASTNÍCI A INÉ OPRÁVNENÉ OSOBY

Por. číslo Priezvisko, meno (názov), rodné priezvisko, dátum narodenia, rodné číslo (IČO) a miesto trvalého pobytu (sídlo) vlastníka

Vchod : J. Weisseho 18 1. p. Byt č. 4

Podiel priestoru na spoločných častiach a spoločných zariadeniach domu 3309 / 93812

Účastník právneho vzťahu: Vlastník

4 Mesto Nové Mesto nad Váhom, Čsl. armády 64/1, Nové Mesto nad Váhom, PSČ 915 32, SR

IČO :

Spoluvlastnícky podiel : 1 / 1

Titul nadobudnutia Kúpna zmluva V 956/10 zo dňa 22.06.2010-VZ.944/10
Rozhodnutie A/2018/00267/TR právoplatné dňa 16.02.2018, Z-631/2018 - zm.č. 585/18

Vchod : J. Weisseho 18 1. p. Byt č. 5

Podiel priestoru na spoločných častiach a spoločných zariadeniach domu 7882 / 93812

Účastník právneho vzťahu: Vlastník

5 Mesto Nové Mesto nad Váhom, Čsl. armády 64/1, Nové Mesto nad Váhom, PSČ 915 32, SR

IČO :

Spoluvlastnícky podiel : 1 / 1

Titul nadobudnutia Kúpna zmluva V 956/10 zo dňa 22.06.2010-VZ.944/10
Rozhodnutie A/2018/00267/TR právoplatné dňa 16.02.2018, Z-631/2018 - zm.č. 585/18

Vchod : J. Weisseho 18 1. p. Byt č. 6

Podiel priestoru na spoločných častiach a spoločných zariadeniach domu 3587 / 93812

Účastník právneho vzťahu: Vlastník

6 Mesto Nové Mesto nad Váhom, Čsl. armády 64/1, Nové Mesto nad Váhom, PSČ 915 32, SR

IČO :

Spoluvlastnícky podiel : 1 / 1

Titul nadobudnutia Kúpna zmluva V 956/10 zo dňa 22.06.2010-VZ.944/10
Rozhodnutie A/2018/00267/TR právoplatné dňa 16.02.2018, Z-631/2018 - zm.č. 585/18

Vchod : J. Weisseho 18 2. p. Byt č. 10

Podiel priestoru na spoločných častiach a spoločných zariadeniach domu 3129 / 93812

Účastník právneho vzťahu: Vlastník

10 Mesto Nové Mesto nad Váhom, Čsl. armády 64/1, Nové Mesto nad Váhom, PSČ 915 32, SR

IČO :

Spoluvlastnícky podiel : 1 / 1

Titul nadobudnutia Kúpna zmluva V 956/10 zo dňa 22.06.2010-VZ.944/10
Rozhodnutie A/2018/00267/TR právoplatné dňa 16.02.2018, Z-631/2018 - zm.č. 585/18

Vchod : J. Weisseho 18 2. p. Byt č. 11

Podiel priestoru na spoločných častiach a spoločných zariadeniach domu 7879 / 93812

Účastník právneho vzťahu: Vlastník

11 Mesto Nové Mesto nad Váhom, Čsl. armády 64/1, Nové Mesto nad Váhom, PSČ 915 32, SR

IČO :

Spoluvlastnícky podiel : 1 / 1

Titul nadobudnutia Kúpna zmluva V 956/10 zo dňa 22.06.2010-VZ.944/10
Rozhodnutie A/2018/00267/TR právoplatné dňa 16.02.2018, Z-631/2018 - zm.č. 585/18

Vchod : J. Weisseho 18 2. p. Byt č. 12

Podiel priestoru na spoločných častiach a spoločných zariadeniach domu 3585 / 93812

Účastník právneho vzťahu: Vlastník

12 Mesto Nové Mesto nad Váhom, Čsl. armády 64/1, Nové Mesto nad Váhom, PSČ 915 32, SR

Byty a nebytové priestory

ČASŤ B: VLASTNÍCI A INÉ OPRÁVNENÉ OSOBY

Por. číslo Priezvisko, meno (názov), rodné priezvisko, dátum narodenia, rodné číslo (IČO) a miesto trvalého pobytu (sídlo) vlastníka

Vchod : J. Weisseho 18 2. p. Byt č. 12
12 Mesto Nové Mesto nad Váhom, Čsl. armády 64/1, Nové Mesto nad Váhom, PSČ 915 32, SR
IČO :

Spoluvlastnícky podiel : 1 / 1

Titul nadobudnutia Kúpna zmluva V 956/10 zo dňa 22.06.2010-VZ.944/10
Rozhodnutie A/2018/00267/TR právoplatné dňa 16.02.2018, Z-631/2018 - zm.č. 585/18

Vchod : J. Weisseho 18 2. p. Byt č. 7

Podiel priestoru na spoločných častiach a spoločných zariadeniach domu 3682 / 93812

Účastník právneho vzťahu: Vlastník
7 Mesto Nové Mesto nad Váhom, Čsl. armády 64/1, Nové Mesto nad Váhom, PSČ 915 32, SR
IČO :

Spoluvlastnícky podiel : 1 / 1

Titul nadobudnutia Kúpna zmluva V 956/10 zo dňa 22.06.2010-VZ.944/10
Rozhodnutie A/2018/00267/TR právoplatné dňa 16.02.2018, Z-631/2018 - zm.č. 585/18

Vchod : J. Weisseho 18 2. p. Byt č. 8

Podiel priestoru na spoločných častiach a spoločných zariadeniach domu 7939 / 93812

Účastník právneho vzťahu: Vlastník
8 Mesto Nové Mesto nad Váhom, Čsl. armády 64/1, Nové Mesto nad Váhom, PSČ 915 32, SR
IČO :

Spoluvlastnícky podiel : 1 / 1

Titul nadobudnutia Kúpna zmluva V 956/10 zo dňa 22.06.2010-VZ.944/10
Rozhodnutie A/2018/00267/TR právoplatné dňa 16.02.2018, Z-631/2018 - zm.č. 585/18

Vchod : J. Weisseho 18 2. p. Byt č. 9

Podiel priestoru na spoločných častiach a spoločných zariadeniach domu 5066 / 93812

Účastník právneho vzťahu: Vlastník
9 Mesto Nové Mesto nad Váhom, Čsl. armády 64/1, Nové Mesto nad Váhom, PSČ 915 32, SR
IČO :

Spoluvlastnícky podiel : 1 / 1

Titul nadobudnutia Kúpna zmluva V 956/10 zo dňa 22.06.2010-VZ.944/10
Rozhodnutie A/2018/00267/TR právoplatné dňa 16.02.2018, Z-631/2018 - zm.č. 585/18

Vchod : J. Weisseho 18 3. p. Byt č. 13

Podiel priestoru na spoločných častiach a spoločných zariadeniach domu 5099 / 93812

Účastník právneho vzťahu: Vlastník
13 Mesto Nové Mesto nad Váhom, Čsl. armády 64/1, Nové Mesto nad Váhom, PSČ 915 32, SR
IČO :

Spoluvlastnícky podiel : 1 / 1

Titul nadobudnutia Kúpna zmluva V 956/10 zo dňa 22.06.2010-VZ.944/10
Rozhodnutie A/2018/00267/TR právoplatné dňa 16.02.2018, Z-631/2018 - zm.č. 585/18

Vchod : J. Weisseho 18 3. p. Byt č. 14

Podiel priestoru na spoločných častiach a spoločných zariadeniach domu 7933 / 93812

Účastník právneho vzťahu: Vlastník
14 Mesto Nové Mesto nad Váhom, Čsl. armády 64/1, Nové Mesto nad Váhom, PSČ 915 32, SR
IČO :

Spoluvlastnícky podiel : 1 / 1

Titul nadobudnutia Kúpna zmluva V 956/10 zo dňa 22.06.2010-VZ.944/10
Rozhodnutie A/2018/00267/TR právoplatné dňa 16.02.2018, Z-631/2018 - zm.č. 585/18

Byty a nebytové priestory

ČASŤ B: VLASTNÍCI A INÉ OPRÁVNENÉ OSOBY

Por. číslo Priezvisko, meno (názov), rodné priezvisko, dátum narodenia, rodné číslo (IČO) a miesto trvalého pobytu (sídlo) vlastníka

Vchod : J. Weisseho 18 3. p. Byt č. 15

Podiel priestoru na spoločných častiach a spoločných zariadeniach domu 4654 / 93812

Účastník právneho vzťahu: Vlastník
15 Mesto Nové Mesto nad Váhom, Čsl. armády 64/1, Nové Mesto nad Váhom, PSČ 915 32, SR
IČO :

Spoluvlastnícky podiel : 1 / 1

Titul nadobudnutia Kúpna zmluva V 956/10 zo dňa 22.06.2010-VZ.944/10
Rozhodnutie A/2018/00267/TR právoplatné dňa 16.02.2018, Z-631/2018 - zm.č. 585/18

Vchod : J. Weisseho 18 3. p. Byt č. 16

Podiel priestoru na spoločných častiach a spoločných zariadeniach domu 7949 / 93812

Účastník právneho vzťahu: Vlastník
16 Mesto Nové Mesto nad Váhom, Čsl. armády 64/1, Nové Mesto nad Váhom, PSČ 915 32, SR
IČO :

Spoluvlastnícky podiel : 1 / 1

Titul nadobudnutia Kúpna zmluva V 956/10 zo dňa 22.06.2010-VZ.944/10
Rozhodnutie A/2018/00267/TR právoplatné dňa 16.02.2018, Z-631/2018 - zm.č. 585/18

Vchod : J. Weisseho 18 3. p. Byt č. 17

Podiel priestoru na spoločných častiach a spoločných zariadeniach domu 4972 / 93812

Účastník právneho vzťahu: Vlastník
17 Mesto Nové Mesto nad Váhom, Čsl. armády 64/1, Nové Mesto nad Váhom, PSČ 915 32, SR
IČO :

Spoluvlastnícky podiel : 1 / 1

Titul nadobudnutia Kúpna zmluva V 956/10 zo dňa 22.06.2010-VZ.944/10
Rozhodnutie A/2018/00267/TR právoplatné dňa 16.02.2018, Z-631/2018 - zm.č. 585/18

Nebytový priestor

Vchod : J. Weisseho 18 - suterén Priestor č. 12 - 1
kotolňa

Podiel priestoru na spoločných častiach a spoločných zariadeniach domu 2277 / 93812

Účastník právneho vzťahu: Vlastník
18 Mesto Nové Mesto nad Váhom, Čsl. armády 64/1, Nové Mesto nad Váhom, PSČ 915 32, SR
IČO :

Spoluvlastnícky podiel : 1 / 1

Titul nadobudnutia Kúpna zmluva V 956/10 zo dňa 22.06.2010-VZ.944/10
Rozhodnutie A/2018/00267/TR právoplatné dňa 16.02.2018, Z-631/2018 - zm.č. 585/18

Legenda:

Druh nebytového priestoru:

12 - Iný nebytový priestor

ČASŤ C: ĎARCHY

Bez zápisu.

Iné údaje:

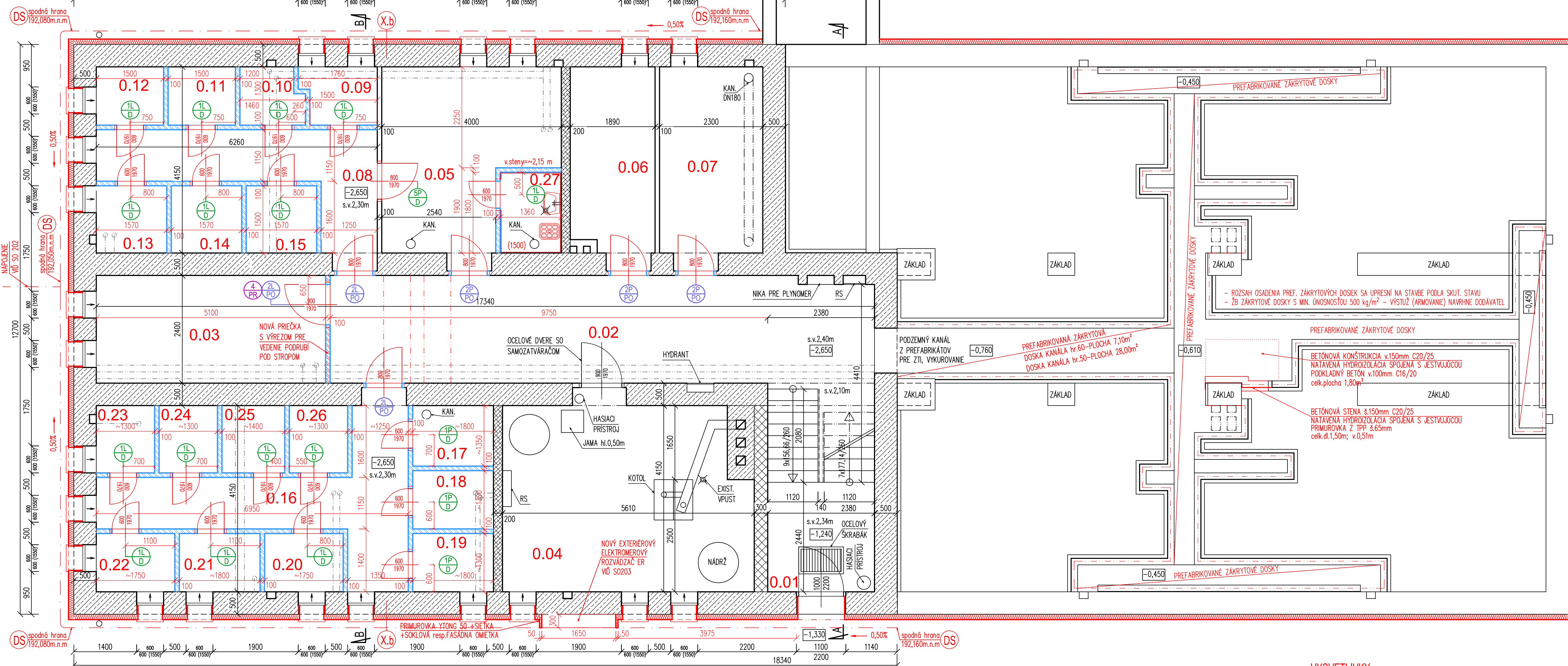
Bez zápisu.

Poznámka:

Bez zápisu.

PŌDORYS 1.PP - NAVRHOVANÝ STAV

M 1:50



LEGENDA MIESTNOSTÍ 1.PP

PŌdorys 1.PP – Navrhovaný stav

OZNAČ.	MIESTNOSŤ	PLOCHA [m²]	Podlaha	Steny	Strop	Svýška	Poznámka
0.01	Schodisko	8.14	M2	Exist		2,40	-
0.02	Chodba	31.70	M2	ZB	ŠO+VM	VM	2,30
0.03	Sklad	12.26	M2	ZB	ŠO+VM	VM	2,40
0.04	Kotahňa	22.77	M2	Exist	VM	VM	2,30
0.05	Bicyklovňa	14.23	M2	ZB	VM	VM	2,30
0.06	Sklad / kočíky	8.06	M2	ZB	ŠO+VM	VM	2,30
0.07	Sklad / kočíky	9.94	M2	ZB	ŠO+VM	VM	2,30
0.08	Chodba	9.60	M2	ZB	VM	VM	2,30
0.09	Pivnica I.	2.08	M2	ZB	VM	VM	2,30
0.10	Pivnica II.	1.74	M2	ZB	VM	VM	2,30
0.11	Pivnica III.	1.95	M2	ZB	VM	VM	2,30
0.12	Pivnica IV.	1.95	M2	ZB	VM	VM	2,30
0.13	Pivnica V.	2.35	M2	ZB	VM	VM	2,30
0.14	Pivnica VI.	2.36	M2	ZB	VM	VM	2,30
0.15	Pivnica VII.	2.36	M2	ZB	VM	VM	2,30
0.16	Chodba	12.28	M2	ZB	VM	VM	2,30
0.17	Pivnica VIII.	2.43	M2	ZB	VM	VM	2,30
0.18	Pivnica IX.	2.34	M2	ZB	VM	VM	2,30
0.19	Pivnica X.	2.34	M2	ZB	VM	VM	2,30
0.20	Pivnica XI.	2.27	M2	ZB	VM	VM	2,30
0.21	Pivnica XII.	2.34	M2	ZB	VM	VM	2,30
0.22	Pivnica XIII.	2.27	M2	ZB	VM	VM	2,30
0.23	Pivnica XIV.	1.95	M2	ZB	VM	VM	2,30
0.24	Pivnica XV.	1.95	M2	ZB	VM	VM	2,30
0.25	Pivnica XVI.	2.10	M2	ZB	VM	VM	2,30
0.26	Pivnica XVII.	1.95	M2	ZB	VM	VM	2,30
0.27	Upratovacia m.	2.45	M2	KD	VM	VM	2,30
		168.16	M2				

VYSVETLVKY

- (SK1) SADROKARTONOVÁ KONŠTRUKCIA V AL RÁME 300x150mm v.2,60m – 3ks, REVÍZNE DVIERKA VO VÝŠKE 1,30m (PRE ULOŽENIE NN KÁBLOV)
- (SK2) SADROKARTONOVÁ KONŠTRUKCIA V AL RÁME 300x150mm dl.17,50m – 3ks, 2xREVÍZNE DVIERKA 6 5,80m (PRE ULOŽENIE NN KÁBLOV)
- (SK3) NA INŠTALAČNÝCH JADRÁCH (základne WC) RUDNÍ OSADENÉ REVÍZNE DVIERKA

POZNÁMKY

- ZATEPLENIE OSTENIA OKENNÝCH A DVERNÝCH OTVOROV
- TEPELNÁ IZOLÁCIA EPS-F, hr.30mm
- ZATEPLENIE OBVODOVÝCH STIEN / EPS-F, hr. min. 150mm
- ZATEPLENIE 1.PP A SOKLA – STYRODUR, hr. min. 120mm
- ZATEPLENIE STROPU A STIEN V m.1.02 – KAMENNÁ VĽNA
- NA VŠETKÝCH NÁROŽIACH BUDÚ POUŽITÉ VÝSTUŽNÉ PROFILY S INTEGROVANOU SIETOVNOU

LEGENDA MATERIÁLOV

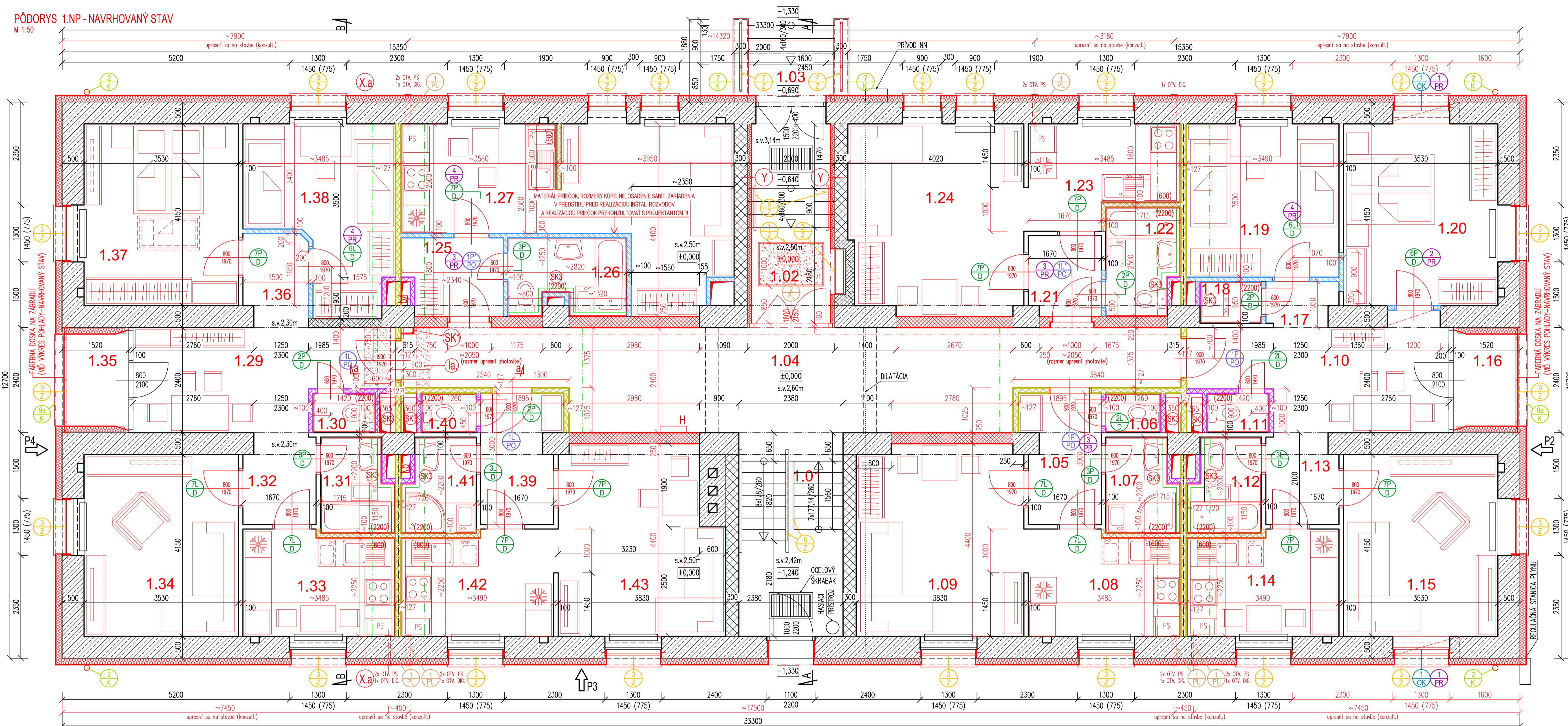
- EXISTUJÚCA OBVODOVÁ A NOSNÁ MUROVANÁ KONŠTRUKCIA
- EXISTUJÚCA NOSNÁ MUROVANÁ KONŠTRUKCIA
- EXISTUJÚCA MUROVANÁ KONŠTRUKCIA PRIEČOK
- NAVROHOVANÁ MUROVANÁ VÝPLŇOVÁ KONŠTRUKCIA Z KERAMICKÝCH AKUSTICKÝCH TEHLIBLOKOV stena hr.250mm – VZDUCHOVÁ NEPRIEZVUČNOSŤ A POŽ. ODOLNOSŤ min. EI 30/D1 – popis vĎ 1
- NAVROHOVANÁ MUROVANÁ PRIEČKOVÁ KONŠTRUKCIA Z PŌROBETONOVÝCH TVAROVIEK hr.100mm – vĎ TS
- KONTAKTNÝ ZATEPLOVACÍ SYSTÉM, napr. EPS-F min. hr.150mm
- ZATEPLENIE SOKLA A OBV. MURIVA SUTERŔNOU, napr. STYRODUR min. hr.120mm

VYSVETLVKY

LEGENDA MIESTNOSTÍ

- PODLAHY:
- KD – KERAMICKÁ DĽAŽBA
 - PKD – PROTISLYPKOVÁ KERAMICKÁ DĽAŽBA
 - ZB – ZAHĽADENÝ BETÓN
 - LIN – POVLAKOVÁ KRYTINA LINOLEUM
 - LAM – PLÁVAJÚCA LAMINÁTOVÁ PODLAHA
 - LT – LIATE TERAZZO
 - KOB – KOBEREČ
 - DP – DREVENÉ PARKETY
- STENY, STROPY:
- KO – KERAMICKÝ OBKLAD
 - KS – KERAMICKÝ SOKEL
 - VO – VÁPENNÁ OMIETKA
 - ŠO – ŠTUKOVÁ OMIETKA
 - VM – VÁPENNÁ MALBA
 - TFO – TENKOVŤSTVÁ FAREBNÁ OMIETKA

PÓDORYS 1.NP - NAVRHOVANÝ STAV
M 1:50



Pôdorys 1.NP - Navrhovaný stav

OZNAČ.	MIESTNOSŤ	PLOCHA [m²]	Podlaha	Steny	Strop	SvVýška	Poznámka
1.01	Schodisko	1.93 M2	Exist	VM	VM		
1.02	Schodisko	9.74 M2	Exist	TFO	TFO		
1.03	Vonk. schodisko	3.50 M2	PKD	KO+VM	VM	2,50	príř. SKK dlahoz. pr. stropu
1.04	Chodba	35.15 M2	Exist	ŠO+VM	VM	2,60	
		50.32 M2					

Pôdorys 1.NP - BYT I.

OZNAČ.	MIESTNOSŤ	PLOCHA [m²]	Podlaha	Steny	Strop	SvVýška	Poznámka
1.05	Predsieň	5.09 M2	KD	ŠO+VM	VM	2,50; 2,60	
1.06	WC	1.13 M2	PKD	KO+VM	VM	2,60	
1.07	Kúpeľňa	3.45 M2	PKD	KO+VM	VM	2,50	príř. SKK dlahoz. pr. stropu
1.08	OK-kuchyn. časť	8.18 M2	KD	KO+VM	VM	2,50	príř. SKK dlahoz. pr. stropu
1.09	OK-obytň. časť	16.59 M2	LAM	ŠO+VM	VM	2,50	
		34.44 M2					

Pôdorys 1.NP - BYT II.

OZNAČ.	MIESTNOSŤ	PLOCHA [m²]	Podlaha	Steny	Strop	SvVýška	Poznámka
1.10	Predsieň	12.88 M2	KD	ŠO+VM	VM	2,60	
1.11	WC	1.28 M2	PKD	KO+VM	VM	2,60	
1.12	Kúpeľňa	3.45 M2	PKD	KO+VM	VM	2,50	príř. SKK dlahoz. pr. stropu
1.13	Predsieň	3.37 M2	KD	ŠO+VM	VM	2,50	
1.14	Kuchynka	8.19 M2	KD	KO+VM	VM	2,50	príř. SKK dlahoz. pr. stropu
1.15	Obývačka izba	14.65 M2	LAM	ŠO+VM	VM	2,50	
1.16	Ložňa	3.34 M2	PKD	TFO	TFO	2,65	
1.17	Predsieň	1.61 M2	KD	ŠO+VM	VM	2,50	
1.18	Prádka, príp. Sateň	1.33 M2	PKD	KO+VM	VM	2,50	príř. SKK dlahoz. pr. stropu
1.19	Izba	12.21 M2	LAM	ŠO+VM	VM	2,50	príř. SKK dlahoz. pr. stropu
1.20	Izba	14.65 M2	LAM	ŠO+VM	VM	2,50	
		76.96 M2					

Pôdorys 1.NP - BYT III.

OZNAČ.	MIESTNOSŤ	PLOCHA [m²]	Podlaha	Steny	Strop	SvVýška	Poznámka
1.21	Predsieň	3.03 M2	KD	ŠO+VM	VM	2,50	
1.22	WC, kúpeľňa	4.01 M2	PKD	KO+ŠO+VM	VM	2,50	príř. SKK dlahoz. pr. stropu
1.23	OK-kuchyn. časť	7.36 M2	KD	KO+VM	VM	2,50	príř. SKK dlahoz. pr. stropu
1.24	OK-obytň. časť	17.13 M2	LAM	ŠO+VM	VM	2,50	
		31.53 M2					

Pôdorys 1.NP - BYT IV.

OZNAČ.	MIESTNOSŤ	PLOCHA [m²]	Podlaha	Steny	Strop	SvVýška	Poznámka
1.25	Predsieň	3.96 M2	KD	ŠO+VM	VM	2,50	
1.26	WC, kúpeľňa	4.71 M2	PKD	KO+ŠO+VM	VM	2,50	
1.27	OK-kuchyn. časť	8.92 M2	KD	KO+ŠO+VM	VM	2,50	príř. SKK dlahoz. pr. stropu
1.28	OK-obytň. časť	13.55 M2	LAM	ŠO+VM	VM	2,50	
		31.14 M2					

Pôdorys 1.NP - BYT V.

OZNAČ.	MIESTNOSŤ	PLOCHA [m²]	Podlaha	Steny	Strop	SvVýška	Poznámka
1.29	Predsieň	12.40 M2	KD	VM	VM	2,60	
1.30	WC	1.28 M2	PKD	KO+VM	VM	2,60	
1.31	Kúpeľňa	3.45 M2	PKD	KO+VM	VM	2,50	príř. SKK dlahoz. pr. stropu
1.32	Predsieň	3.37 M2	KD	VM	VM	2,50	
1.33	Kuchynka	8.18 M2	KD	KO+VM	VM	2,50	príř. SKK dlahoz. pr. stropu
1.34	Obývačka izba	14.65 M2	LAM	VM	VM	2,50	
1.35	Ložňa	3.34 M2	PKD	TFO	TFO	2,65	
1.36	Predsieň	3.08 M2	KD	ŠO+VM	VM	2,50	
1.37	Izba	14.65 M2	LAM	VM	VM	2,50	
1.38	Izba	12.07 M2	LAM	ŠO+VM	VM	2,50	príř. SKK dlahoz. pr. stropu
		76.47 M2					

Pôdorys 1.NP - BYT VI.

OZNAČ.	MIESTNOSŤ	PLOCHA [m²]	Podlaha	Steny	Strop	SvVýška	Poznámka
1.39	Predsieň	5.09 M2	KD	VM	VM	2,50; 2,60	
1.40	WC	1.13 M2	PKD	KO+VM	VM	2,60	
1.41	Kúpeľňa	3.45 M2	PKD	KO+VM	VM	2,50	príř. SKK dlahoz. pr. stropu
1.42	OK-kuchyn. časť	8.19 M2	KD	KO+VM	VM	2,50	príř. SKK dlahoz. pr. stropu
1.43	OK-obytň. časť	15.65 M2	LAM	VM	VM	2,50	
		33.51 M2					

Vysvetlivky: OK - obytná kuchynka

VYSVETLIVKY

- (SK1) SADROKARTONOVÁ KONŠTRUKCIA V AL RÁME 300x150mm v.2,60m - 3ks, REVÍZNE DVIERKA VO VÝŠKE 1,30m (PRE ULOŽENIE NN KÁBLOV)
- (SK2) SADROKARTONOVÁ KONŠTRUKCIA V AL RÁME 300x150mm dl.17,50m - 3ks, 2xREVÍZNE DVIERKA g 5,80m (PRE ULOŽENIE NN KÁBLOV)
- (SK3) NA INŠTALAČNÝCH JADRÁCH (kúpeľne, WC) BUDÚ OSADENÉ REVÍZNE DVIERKA
 - PRESTUPY Z POTRAVINOVÝCH SKRINIEK - popis vid TS
 - PRESTUPY Z DIGESTOROV - vid časť 1.6 Vzduchotechnické zariadenia

POZNÁMKY

- ZATEPLENIE OSTENIA OKENNÝCH A DVERNÝCH OTVOROV
- TEPELNÁ IZOLÁCIA EPS-F, hr.30mm
- ZATEPLENIE OBVODOVÝCH STIEN / EPS-F, hr. min. 150mm
- ZATEPLENIE 1.PP A SOKLA - STYRUDUR, hr. min. 120mm
- ZATEPLENIE STROPU A STIEN V m.č.1.02 - KAMENNÁ VĽNA
- NA VŠETKÝCH NÁROŽIACH BUDÚ POUŽITÉ VÝSTUŽNÉ PROFILY S INTEGROVANOU SIETŤOVNOU

LEGENDA MATERIÁLOV

- EXISTUJÚCA OBVODOVÁ A NOSNÁ MUROVANÁ KONŠTRUKCIA
- EXISTUJÚCA NOSNÁ MUROVANÁ KONŠTRUKCIA
- EXISTUJÚCA MUROVANÁ KONŠTRUKCIA PRIEČOK
- NAVHROVANÁ MUROVANÁ VÝPLŇOVÁ KONŠTRUKCIA ZKERAMICKÝCH AKUSTICKÝCH TEHLÓBLOKOV stena hr.250mm - VZDUCHOVÁ NEPREZVUČNOSŤ A POŽ. ODOLNOSŤ min. EI 30/D1 - popis vid TS
- NAVHROVANÁ MUROVANÁ PRIEČKOVÁ KONŠTRUKCIA Z PÓRBETÓNÝCH TVARIEK hr.100mm - vid TS
- NAVHROVANÁ MEDZIBETÓNÁ SADROKARTONOVÁ STENA, POŽARNE ODOLNÁ, AKUSTICKÁ, BEZPEČNOSTNÁ TR-B3 S OCEĽ. PLECHOM min.1mm NA OBIDVOH STRANÁCH KONŠTRUKCIE, priečka hr.-127mm (alt.155mm), BEZPEČNOSTNÁ TR, VZDUCHOVÁ NEPREZVUČNOSŤ A POŽ. ODOLNOSŤ EI min. 30/D1 - popis vid TS
- NAVHROVANÁ MEDZIBETÓNÁ SADROKARTONOVÁ STENA - vid TS S AKUST. IZOLÁCIU, priečky hr.-100mm (alt.125mm), V HYGIENICKÝCH M. S VODEODOLNÝM SDK
- NAVHROVANÁ MEDZIBETÓNÁ PRIEČKOVÁ SADROKARTONOVÁ KONŠTRUKCIA - vid TS S AKUST. IZOLÁCIU, priečky hr.-100mm (alt.125mm), vrstva SDK napr. z RIGISTABIL (osadenie kuch. link)
- PREDSTIENKA ZO SADROKARTONU, hr.-100mm, V KÚPEĽNI S VODEODOLNÝM SDK - vid TS
- príp. SDK PODSTROPNÉ ZAKRYTIE / VZDUCH. NEPREZVUČNOSŤ (rozmery sa upresnia na stavbe)
- KONTAKTNÝ ZATEPLOVACÍ SYSTÉM, napr. EPS-F min. hr.150mm
- ZATEPLENIE SOKLA A OBV. MURIVA SUTERÉNU, napr. STYRUDUR min. hr.120mm

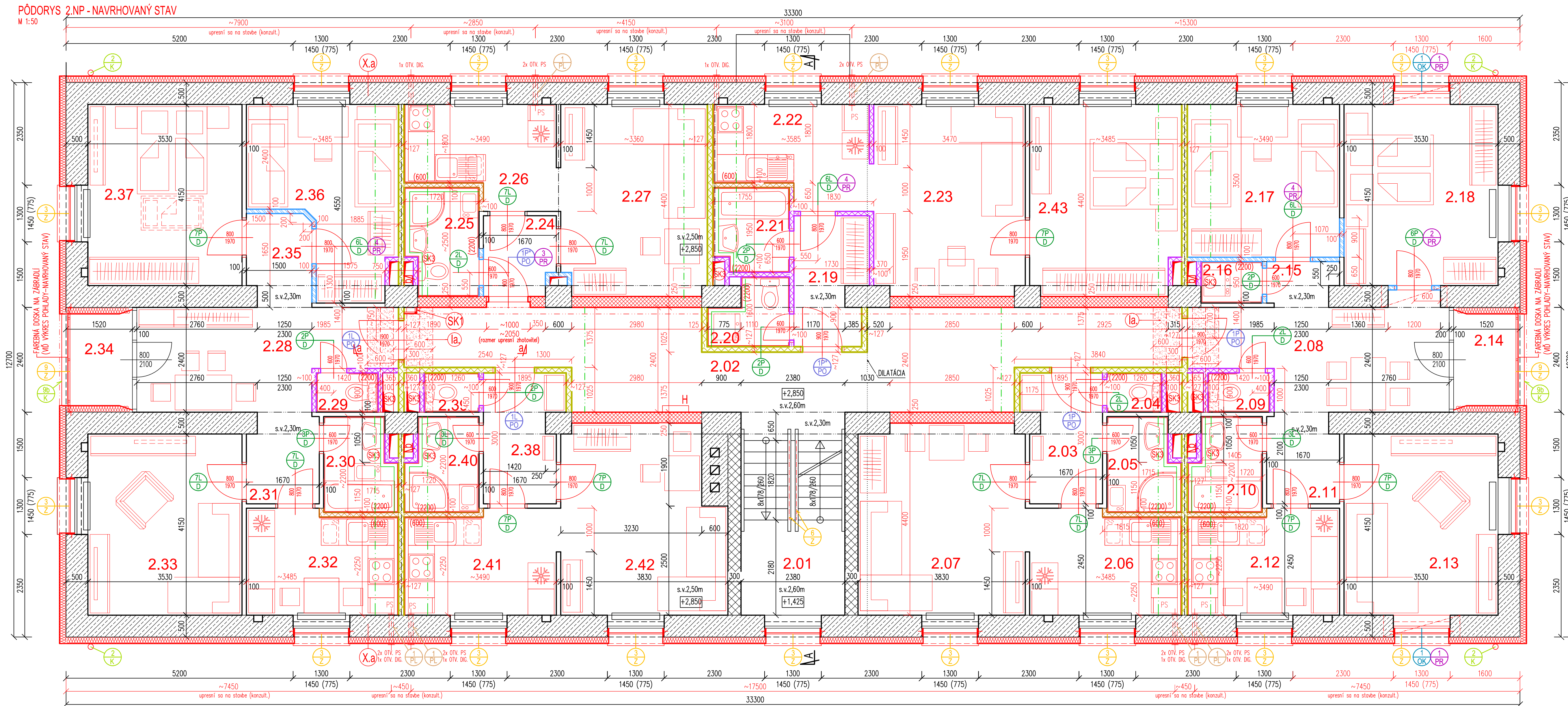
VYSVETLIVKY

LEGENDA MIESTNOSTÍ

- PODLAHY:
- KD - KERAMICKÁ DLAŽBA
 - PKD - PROTISMYKOVÁ KERAMICKÁ DLAŽBA
 - ZB - ZAHLADENÝ BETÓN
 - LN - POVLAKOVÁ KRYTINA LINOLEUM
 - LAM - PLÁVAJÚCA LAMINÁTOVÁ PODLAHA
 - LT - LIATE TERAZZO
 - KOB - KOBEREC
 - DP - DREVENÉ PARKETY
- STENY, STROPY:
- KO - KERAMICKÝ OKLAD
 - KS - KERAMICKÝ SOKEL
 - VO - VÁPENNÁ OMIETKA
 - ŠO - ŠŤUKOVÁ OMIETKA
 - VM - VÁPENNÁ MALBA
 - TFO - TENKOVSTRVÁ FAREBNÁ OMIETKA

PÓDORYS 2.NP - NAVRHOVANÝ STAV

M 1:50



Pôdorys 2.NP - Navrhovaný stav

OZNAČ.	MIESTNOSŤ	PLOCHA [m²]	Podlaha	Steny	Strop	SvÝška	Poznámka
2.01	Schodisko	11.07 M2	Exist.	VM	VM	2,60	-
2.02	Chodba	31.14 M2	Exist.	SO+VM	VM	2,50	príř. SKK (skop. pri strop.)
		42.21 M2					

Pôdorys 2.NP - BYT VII.

OZNAČ.	MIESTNOSŤ	PLOCHA [m²]	Podlaha	Steny	Strop	SvÝška	Poznámka
2.03	Predsieň	5.09 M2	KD	VM	VM	2,50; 2,60	-
2.04	WC	1.13 M2	PKD	KD+VM	VM	2,58	-
2.05	Kúpeľňa	3.45 M2	PKD	KD+VM	VM	2,50	príř. SKK (skop. pri strop.)
2.06	OK-kuchyn. časť	8.18 M2	KD	KD+VM	VM	2,50	príř. SKK (skop. pri strop.)
2.07	OK-obýtná časť	16.61 M2	LAM	VM	VM	2,50	-
		34.46 M2					

Pôdorys 2.NP - BYT VIII.

OZNAČ.	MIESTNOSŤ	PLOCHA [m²]	Podlaha	Steny	Strop	SvÝška	Poznámka
2.08	Predsieň	12.88 M2	KD	VM	VM	2,58	-
2.09	WC	1.28 M2	PKD	KD+VM	VM	2,58	-
2.10	Kúpeľňa	3.45 M2	PKD	KD+VM	VM	2,50	príř. SKK (skop. pri strop.)
2.11	Predsieň	3.37 M2	KD	VM	VM	2,50	-
2.12	Kuchynka	8.19 M2	KD	KD+VM	VM	2,50	príř. SKK (skop. pri strop.)
2.13	Obývacia izba	14.65 M2	LAM	VM	VM	2,50	-
2.14	Ložnica	3.34 M2	PKD	TFO	TFO	2,65	-
2.15	Predsieň	1.61 M2	KD	SO+VM	VM	2,58	-
2.16	Prádka, príř. šatník	1.33 M2	PKD	KD+SO+VM	VM	2,58	príř. SKK (skop. pri strop.)
2.17	Izba	12.21 M2	LAM	SO+VM	VM	2,50	príř. SKK (skop. pri strop.)
2.18	Izba	14.65 M2	LAM	SO+VM	VM	2,50	-
		76.96 M2					

Pôdorys 2.NP - BYT IX.

OZNAČ.	MIESTNOSŤ	PLOCHA [m²]	Podlaha	Steny	Strop	SvÝška	Poznámka
2.19	Predsieň	4.75 M2	KD	VM	VM	2,50; 2,60	-
2.20	WC	2.42 M2	PKD	KD+VM	VM	2,58	-
2.21	Kúpeľňa	3.36 M2	PKD	KD+VM	VM	2,50	príř. SKK (skop. pri strop.)
2.22	OK-kuchyn. časť	7.69 M2	KD	KD+VM	VM	2,50	príř. SKK (skop. pri strop.)
2.23	OK-obýtná časť	15.11 M2	LAM	SO+VM	VM	2,50	-
2.24	Izba	14.99 M2	LAM	SO+VM	VM	2,50	príř. SKK (skop. pri strop.)
		48.32 M2					

Pôdorys 2.NP - BYT X.

OZNAČ.	MIESTNOSŤ	PLOCHA [m²]	Podlaha	Steny	Strop	SvÝška	Poznámka
2.24	Predsieň	2.95 M2	KD	SO+VM	VM	2,50	-
2.25	WC, kúpeľňa	4.02 M2	PKD	KD+SO+VM	VM	2,50	príř. SKK (skop. pri strop.)
2.26	OK-kuchyn. časť	7.37 M2	KD	KD+VM	VM	2,50	príř. SKK (skop. pri strop.)
2.27	OK-obýtná časť	14.61 M2	LAM	VM	VM	2,50	príř. SKK (skop. pri strop.)
		28.95 M2					

Pôdorys 2.NP - BYT XI.

OZNAČ.	MIESTNOSŤ	PLOCHA [m²]	Podlaha	Steny	Strop	SvÝška	Poznámka
2.28	Predsieň	12.40 M2	KD	SO+VM	VM	2,58	-
2.29	WC	1.28 M2	PKD	KD+VM	VM	2,58	-
2.30	Kúpeľňa	3.45 M2	PKD	KD+VM	VM	2,50	príř. SKK (skop. pri strop.)
2.31	Predsieň	3.37 M2	KD	VM	VM	2,50	-
2.32	Kuchynka	8.18 M2	KD	KD+VM	VM	2,50	príř. SKK (skop. pri strop.)
2.33	Obývacia izba	14.65 M2	LAM	VM	VM	2,50	-
2.34	Ložnica	3.34 M2	PKD	TFO	TFO	2,65	-
2.35	Predsieň	3.08 M2	KD	SO+VM	VM	2,50	-
2.36	Izba	12.12 M2	LAM	SO+VM	VM	2,50	príř. SKK (skop. pri strop.)
2.37	Izba	14.65 M2	LAM	VM	VM	2,50	-
		76.52 M2					

Pôdorys 2.NP - BYT XII.

OZNAČ.	MIESTNOSŤ	PLOCHA [m²]	Podlaha	Steny	Strop	SvÝška	Poznámka
2.38	Predsieň	5.09 M2	KD	SO+VM	VM	2,50; 2,58	-
2.39	WC	1.13 M2	PKD	KD+VM	VM	2,58	-
2.40	Kúpeľňa	3.45 M2	PKD	KD+VM	VM	2,50	príř. SKK (skop. pri strop.)
2.41	OK-kuchyn. časť	8.19 M2	KD	KD+VM	VM	2,50	príř. SKK (skop. pri strop.)
2.42	OK-obýtná časť	15.65 M2	LAM	SO+VM	VM	2,50	-
		33.51 M2					

Výsvetlivka: OK - obýtna kuchynka

VYSVETLIVKY

- (SK1) SADROKARTONOVÁ KONŠTRUKCIA V AL RÁME 300x150mm v.2,60m - 3ks, REVÍZNE DVERKA VO VÝŠKE 1,30m (PRE ULOŽENIE NN KÁBLOV)
- (SK2) SADROKARTONOVÁ KONŠTRUKCIA V AL RÁME 300x150mm dl.17,50m - 3ks, 2xREVÍZNE DVERKA 6 5,80m (PRE ULOŽENIE NN KÁBLOV)
- (SK3) NA INŠTALAČNÝCH JADRÁCH (kúpeľne, WC) BUDÚ OSADENÉ REVÍZNE DVERKA
 - PRESTUPY Z POTRAVINOVÝCH SKRINIEK - popis vid TS
 - PRESTUPY Z DIGESTOROV - vid časť 1.6 Vzduchotechnické zariadenia

POZNÁMKY

- ZATEPLENIE OŠTENIA OKENNÝCH A DVERNÝCH OTVOROV
- TEPELNÁ IZOLÁCIA EPS-F, hr.30mm
- ZATEPLENIE OBVODOVÝCH STIEN / EPS-F, hr. min. 150mm
- ZATEPLENIE 1.PP A SOKLA - STYRODUR, hr. min. 120mm
- ZATEPLENIE STROPU A STIEN V m.c.1.02 - KAMENNÁ VLNÁ
- NA VŠETKÝCH NÁROŽIACH BUDÚ POUŽITÉ VÝSTUŽNÉ PROFILY S INTEGROVANOU SIETOVINOU

LEGENDA MATERIÁLOV

- EXISTUJÚCA OBVODOVÁ A NOSNÁ MUROVANÁ KONŠTRUKCIA
- EXISTUJÚCA NOSNÁ MUROVANÁ KONŠTRUKCIA
- EXISTUJÚCA MUROVANÁ KONŠTRUKCIA PRIEČOK
- NAVRHOVANÁ MUROVANÁ VÝPLŇOVÁ KONŠTRUKCIA ZKERAMICKÝCH AKUSTICKÝCH TEHLOBLOKOV stena hr.250mm - VZDUCHOVÁ NEPRIEZVUČNOSŤ A POŽ. ODOLNOSŤ min. EI 30/D1-popis vid TS
- NAVRHOVANÁ MUROVANÁ PŘEČKOVÁ KONŠTRUKCIA Z PÓROBETONOVÝCH TVARIEK hr.100mm - vid TS
- NAVRHOVANÁ MEDZIBÝTOVÁ SADROKARTON. STĚNA, POŽARNE ODOLNÁ, AKUSTICKÁ, BEZPEČNOSTNÁ TR-B3 S OCEĽ. PLECHOM min.1mm NA OBVODOHÝCH STRANÁCH KONŠTRUKCIE, priečka hr.~127mm (alt.155mm), BEZPEČNOSTNÁ TR., VZDUCHOVÁ NEPRIEZVUČNOSŤ A POŽ. ODOLNOSŤ EI min. 30/D1 - popis vid TS
- NAVRHOVANÁ MEDZIBÝTOVÁ SADROKARTONOVÁ STĚNA - vid TS S AKUST. IZOLÁCIU, priečky hr.~100mm (alt.125mm), V HYGIENICKÝCH M. S VODEODOLNÝM SDK
- NAVRHOVANÁ MEDZIBÝTOVÁ PŘEČKOVÁ SADROKARTONOVÁ KONŠTRUKCIA - vid TS S AKUST. IZOLÁCIU, priečky hr.~100mm (alt.125mm), vrstva SDK napr. z RIGISTABL (osadenie kuch. linky)
- PREDSTĚNKA ZO SADROKARTONU, hr.~100mm, V KÚPEĽNI S VODEODOLNÝM SDK - vid TS
- príp. SDK PODSTROPNÉ ZAKRYTIE / VZDUCH. NEPRIEZVUČNOSŤ (rozmery sa upresnia na stôbke)
- KONTAKTNÝ ZATEPLOVACÍ SYSTÉM, napr. EPS-F min. hr.150mm
- ZATEPLENIE SOKLA A OBV. MURIVA SUTERÉNU, napr. STYRODUR min. hr.120mm

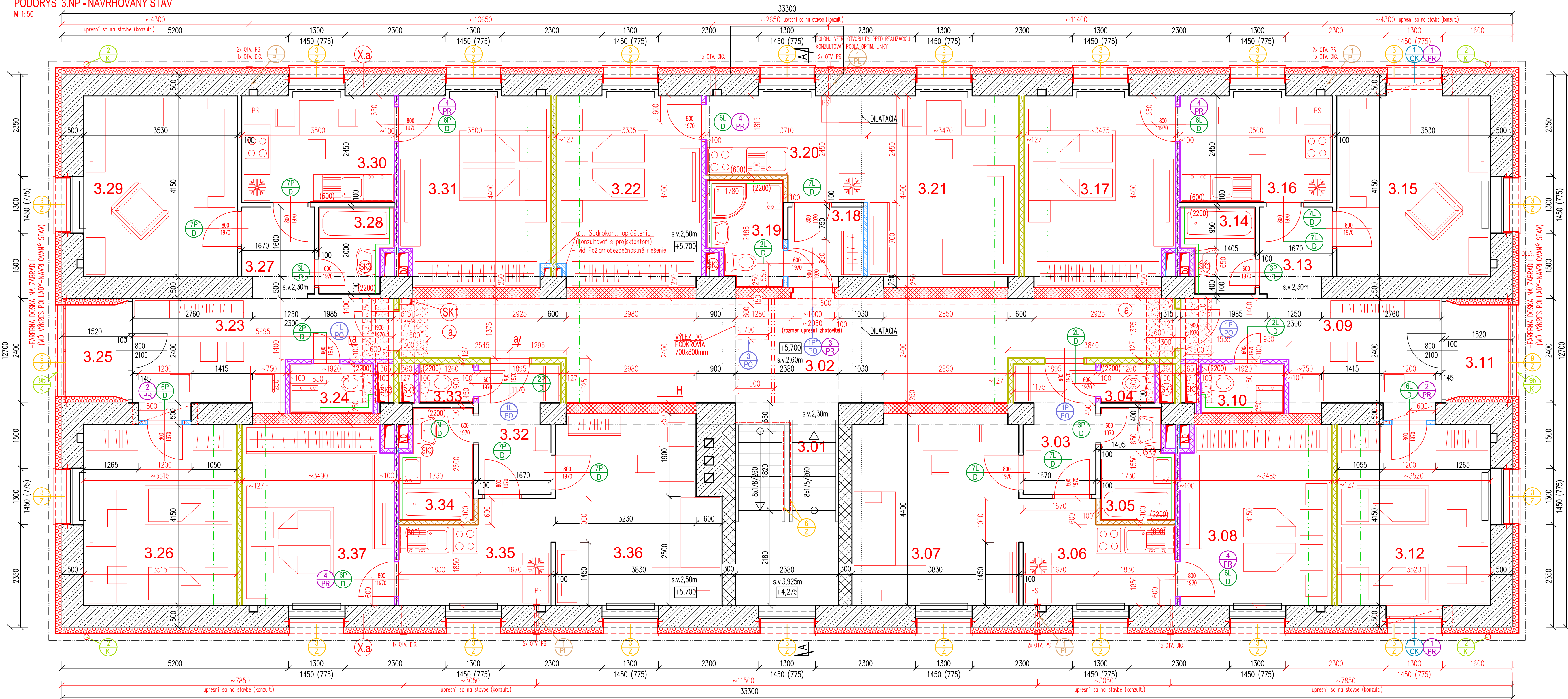
VYSVETLIVKY

LEGENDA MIESTNOSTÍ

- PODLAHY:
- KD - KERAMICKÁ DLAŽBA
 - PKD - PROTISLYKOVÁ KERAMICKÁ DLAŽBA
 - ZB - ZAHLADENÝ BETÓN
 - LIN - POVLAKOVÁ KRYTINA LINOLEUM
 - LAM - PLÁVAJÚCA LAMINÁTOVÁ PODLAHA
 - LT - LIATE TERAZO
 - KOB - KOBEREČ
 - DP - DREVĚNÉ PARKETY
- STĚNY, STROPY:
- KD - KERAMICKÝ OKLAD
 - KS - KERAMICKÝ SOKEL
 - VO - VÁPENNÁ OMIETKA
 - SO - ŠTUKOVÁ OMIETKA
 - VM - VÁPENNÁ MALBA
 - TFO - TENKOVRSŤVÁ FAREBNÁ OMIETKA

PŌDORYS 3.NP - NAVRHOVANÝ STAV

M 1:50



LEGENDA MIESTNOSTÍ 3.NP

PŌdorys 3.NP - Navrhovaný stav

OZNAČ.	MIESTNOSŤ	PLOCHA [m²]	Podlaha	Steny	Strop	SVýška	Poznámka
3.01	Schodisko	11,07 M2	Exist.	VM	VM	2,60	-
3.02	Chodba	35,02 M2	Exist.	SO+VM	VM	2,60	prís. SKK, detail, pri strop.
		46,09 M2					

PŌdorys 3.NP - BYT XIII.

OZNAČ.	MIESTNOSŤ	PLOCHA [m²]	Podlaha	Steny	Strop	SVýška	Poznámka
3.03	Predsiň	5,09 M2	KD	SO+VM	VM	2,50, 2,60	-
3.04	WC	1,13 M2	PKD	KO+VM	VM	2,60	-
3.05	Kúpeľňa	4,16 M2	PKD	KO+VM	VM	2,50	-
3.06	OK-kuchyn. časť	7,48 M2	KD	KO+VM	VM	2,50	-
3.07	OK-obýtný časť	16,61 M2	LAM	SO+VM	VM	2,50	-
3.08	Izba	14,25 M2	LAM	SO+VM	VM	2,50	prís. SKK, detail, pri strop.
		48,72 M2					

PŌdorys 3.NP - BYT XIV.

OZNAČ.	MIESTNOSŤ	PLOCHA [m²]	Podlaha	Steny	Strop	SVýška	Poznámka
3.09	Predsiň	12,57 M2	KD	SO+VM	VM	2,60	-
3.10	WC	2,21 M2	PKD	KO+SO+VM	VM	2,60	-
3.11	Lodžia	3,34 M2	PKD	TFO	TFO	2,65	-
3.12	Izba	14,61 M2	LAM	SO+VM	VM	2,50	prís. SKK, detail, pri strop.
3.13	Predsiň	3,37 M2	KD	VM	VM	2,50	-
3.14	Kúpeľňa	3,12 M2	PKD	KO+VM	VM	2,50	-
3.15	Obývacia izba	14,65 M2	LAM	VM	VM	2,50	-
3.16	Kuchynka	8,57 M2	KD	KO+VM	VM	2,50	-
3.17	Izba	14,94 M2	LAM	SO+VM	VM	2,50	prís. SKK, detail, pri strop.
		77,38 M2					

PŌdorys 3.NP - BYT XV.

OZNAČ.	MIESTNOSŤ	PLOCHA [m²]	Podlaha	Steny	Strop	SVýška	Poznámka
3.18	Predsiň	3,08 M2	KD	SO+VM	VM	2,50	-
3.19	WC, kúpeľňa	4,00 M2	PKD	KO+SO+VM	VM	2,50	-
3.20	OK-kuchyn. časť	7,90 M2	KD	SO+VM	VM	2,50	-
3.21	OK-obýtný časť	15,11 M2	LAM	SO+VM	VM	2,50	prís. SKK, detail, pri strop.
3.22	Izba	14,52 M2	LAM	SO+VM	VM	2,50	prís. SKK, detail, pri strop.
		44,59 M2					

PŌdorys 3.NP - BYT XVI.

OZNAČ.	MIESTNOSŤ	PLOCHA [m²]	Podlaha	Steny	Strop	SVýška	Poznámka
3.23	Predsiň	12,57 M2	KD	SO+VM	VM	2,60	-
3.24	WC	2,21 M2	PKD	KO+SO+VM	VM	2,60	-
3.25	Lodžia	3,34 M2	PKD	TFO	TFO	2,65	-
3.26	Izba	14,59 M2	LAM	VM	VM	2,50	prís. SKK, detail, pri strop.
3.27	Predsiň	3,36 M2	KD	VM	VM	2,50	-
3.28	Kúpeľňa	3,12 M2	PKD	KO+VM	VM	2,50	-
3.29	Obývacia izba	14,65 M2	LAM	VM	VM	2,50	-
3.30	Kuchynka	8,58 M2	KD	KO+VM	VM	2,50	-
3.31	Izba	14,97 M2	LAM	SO+VM	VM	2,50	prís. SKK, detail, pri strop.
		77,39 M2					

PŌdorys 3.NP - BYT XVII.

OZNAČ.	MIESTNOSŤ	PLOCHA [m²]	Podlaha	Steny	Strop	SVýška	Poznámka
3.32	Predsiň	5,09 M2	KD	VM	VM	2,50, 2,60	-
3.33	WC	1,13 M2	PKD	KO+VM	VM	2,60	-
3.34	Kúpeľňa	4,22 M2	PKD	KO+VM	VM	2,60	-
3.35	OK-kuchyn. časť	7,41 M2	KD	KO+VM	VM	2,50	-
3.36	OK-obýtný časť	15,65 M2	LAM	SO+VM	VM	2,50	-
3.37	Izba	14,27 M2	LAM	SO+VM	VM	2,50	prís. SKK, detail, pri strop.
		47,77 M2					

Vysvetlivky: OK - obytná kuchynka

VYSVETLIVKY

- (SK1) SADROKARTÓNOVÁ KONŠTRUKCIA V AL RÁME 300x150mm v.2,60m - 3ks, REVÍZNE DVIERKA VO VÝŠKE 1,30m (PRE ULOŽENIE NN KÁBLOV)
- (SK2) SADROKARTÓNOVÁ KONŠTRUKCIA V AL RÁME 300x150mm dl.17,50m - 3ks, 2xREVÍZNE DVIERKA G 5,80m (PRE ULOŽENIE NN KÁBLOV)
- (SK3) NA INŠTALAČNÝCH JADRÁCH (KÚPEĽNE, WC) BUDŮ OSADENÉ REVÍZNE DVIERKA
 - PRESTUPY Z POTRAVINOVÝCH SKRINEK - popis vid TS
 - PRESTUPY Z DIGESTOROV - vid časť 1.6 Vzduchotechnické zariadenia

POZNÁMKY

- ZATEPLENIE OŠTENIA OKENNÝCH A DVERNÝCH OTVOROV
- TEPELNÁ IZOLÁCIA EPS-F, hr.30mm
- ZATEPLENIE OBVODOVÝCH STIEN / EPS-F, hr. min. 150mm
- ZATEPLENIE 1.PP A SOKLA - STYROPUR, hr. min. 120mm
- ZATEPLENIE STROPU A STIEN V m.č.1.02 - KAMENNÁ VLNÁ
- NA VŠETKÝCH NÁROŽIACH BUDŮ POUŽITÉ VÝSTUŽNÉ PROFILY S INTEGROVANOU SIETVOU

LEGENDA MATERIÁLOV

- EXISTUJÚCA OBVODOVÁ A NOSNÁ MUROVANÁ KONŠTRUKCIA
- EXISTUJÚCA NOSNÁ MUROVANÁ KONŠTRUKCIA
- EXISTUJÚCA MUROVANÁ KONŠTRUKCIA PŘEČOK
- NAVRHOVANÁ MUROVANÁ VÝPLŇOVÁ KONŠTRUKCIA Z KERAMICKÝCH AKUSTICKÝCH TEHOLOKOV stena hr.250mm - VZDUCHOVÁ NEPRIEPŤUJÚCOSŤ A POŽ. ODOLNOSŤ min. EI 30/D1 - popis vid TS
- NAVRHOVANÁ MUROVANÁ PŘEČOKOVÁ KONŠTRUKCIA Z PŌRBEŤONOVÝCH TVAROVIEK hr.100mm - vid TS
- NAVRHOVANÁ MEDZIBÝTOVÁ SADROKARTÓN. STENA, POŽARNE ODOLNÁ, AKUSTICKÁ, BEZPEČNOSŤNÁ TR.~B3 S OCEĽ. PLECHOM min.1mm NA OBIDVOH STRANÁCH KONŠTRUKCIE, priečka hr.~127mm (alt.155mm), BEZPEČNOSŤNÁ TR. VZDUCHOVÁ NEPRIEPŤUJÚCOSŤ A POŽ. ODOLNOSŤ EI min. 30/D1 - popis vid TS
- NAVRHOVANÁ MEDZIBÝTOVÁ SADROKARTÓNOVÁ STENA - vid TS
- S AKUST. IZOLÁCIU, priečky hr.~100mm (alt.125mm), V HYGIENICKÝCH M. S VODEODOLNÝM SDK
- NAVRHOVANÁ MEDZIBÝTOVÁ PŘEČOKOVÁ SADROKARTÓNOVÁ KONŠTRUKCIA - vid TS S AKUST. IZOLÁCIU, priečky hr.~100mm (alt.125mm), vrstva SDK napr. z RIGISTABIL (osadenie kuch. b.)
- PREDSTIENKA ZO SADROKARTÓN. hr.~100mm, V KÚPEĽNI S VODEODOLNÝM SDK - vid TS
- prís. SDK PODSTROPNÉ ZKRYTOVANIE / VZDUCH. NEPRIEPŤUJÚCOSŤ (rozmery sa upresnia na stobce)
- KONTAKTNÝ ZATEPLOVACÍ SYSTÉM, napr. EPS-F min. hr.150mm
- ZATEPLENIE SOKLA A OBV. MURIVA SUTERÉNU, napr. STYROPUR min. hr.120mm

VYSVETLIVKY

LEGENDA MIESTNOSTÍ

- PODLAHE:
- KD - KERAMICKÁ DĽAŽBA
 - PKD - PROTISLYŠKOVÁ KERAMICKÁ DĽAŽBA
 - ZB - ZAHĽADENÝ BETÓN
 - LIN - POVLAKOVÁ KRYTINA LINEOLU
 - LAM - PLÁVÁJÚCA LAMINÁTOVÁ PODLAHA
 - LT - LIATE TERAZO
 - KOB - KOBEREC
 - DP - DREVĚNÉ PARKETY
- STENY, STROPY:
- KO - KERAMICKÝ OKLAD
 - KS - KERAMICKÝ SOKEL
 - VO - VÁPENNÁ OMIETKA
 - SO - ŠTUKOVÁ OMIETKA
 - VM - VÁPENNÁ MALBA
 - TFO - TENKOVRSŤVÁ FAREBNÁ OMIETKA

Požadované náležitosti súťažného návrhu na uzatvorenie kúpnej zmluvy

1. Identifikácia navrhovateľa (príp. manžel /-ka):

Meno a priezvisko, rod. priezvisko/ Obchodný názov.....

.....

Bydlisko/Sídlo.....

Zastúpené(len PO a FO).....

IČO..... DIČ.....

Dátum narodenia (len FO, nie živnostníci).....

2. Presná identifikácia predmetu žiadosti o kúpu: označenie bytu

**3. Návrh kúpnej ceny
(vyplniť aj v návrhu kúpnej zmluvy)**

4. Vyplniť a priložiť :

Príloha č. 4.1 - Návrh kúpnej zmluvy

Príloha č. 4.2 – Čestné vyhlásenie navrhovateľa FO

Príloha č. 4.3 – Čestné vyhlásenie navrhovateľa PO

Príloha č. 4.4– Čestné vyhlásenie k obchodnej verejnej súťaži FO

Príloha č. 4.5 – Čestné vyhlásenie k obchodnej verejnej súťaži PO

Príloha č. 4.6 – Súhlas so spracovaním osobných údajov

Zásady obsahu kúpnej zmluvy, na ktorých Mesto Nové Mesto nad Váhom trvá :

K ú p n a z m l u v a
č. .../2018/KZ-OPSM

Predávajúci: Mesto Nové Mesto nad Váhom
v zastúpení: Ing. Jozefom Trstenským, primátorom mesta
sídlo: Čsl. armády 64/1, 915 32 Nové Mesto nad Váhom
IČO: 00311 863
DIČ: 2021079841
bankové spoj.: Prima banka Slovensko, a. s., Nové Mesto nad Váhom
IBAN: SK12 5600 0000 0058 0126 5001

(ďalej len „predávajúci“)

a

Kupujúci - fyzická osoba:

Titul, meno, priezvisko:

Rodné priezvisko :

Dátum narodenia:

Rodné číslo:

Miesto trvalého pobytu, PSČ:.....

Štátne občianstvo, stav:

(príp. manžel /-ka):

Titul, meno, priezvisko:

Rodné priezvisko:

Dátum narodenia:

Rodné číslo:

Miesto trvalého pobytu:

Štátne občianstvo, stav:

alebo Kupujúci - právnická osoba:

Obchodné meno:

Sídlo:

IČO:

Štatutárny orgán:

Registrácia:

(ďalej len „kupujúci“)

uzatvárajú v zmysle § 588 a nasl. zákona č. 40/1964 Zb. Občianskeho zákonníka a uznesenia Mestského zastupiteľstva Mesta Nové Mesto nad Váhom č. 260/2017-MsZ zo dňa 12.12.2017, ktorým bol schválený spôsob prevodu vlastníctva a podmienky obchodnej verejnej súťaže túto

kúpnu zmluvu

ako výsledok obchodnej verejnej súťaže.

Článok I. Predmet zmluvy

Mesto Nové Mesto nad Váhom je vlastníkom nehnuteľností zapísaných na Okresnom úrade Nové Mesto nad Váhom, katastrálnom odbore v katastri nehnuteľností pre katastrálne územie Nové Mesto nad Váhom, na liste vlastníctva č. 8521, ako:

- a) **byt č.**, na nadzemnom podlaží bytového domu **súpisné číslo 332**, vchod **č. 18** na Ulici J. Weisseho v Novom Meste nad Váhom (ďalej len „byt“), stojaci na pozemku parcela registra C KN parcelné číslo 4055/2 v k. ú. Nové Mesto nad Váhom,
- b) **spoluvlastnícky podiel** na spoločných častiach a spoločných zariadeniach bytového domu súpisné číslo 332, uvedených v čl. III o veľkosti/93812,
- c) **spoluvlastnícky podiel na pozemku** v k. ú. Nové Mesto nad Váhom, parcela registra “C“ evidovaná na katastrálnej mape **parcelné číslo č. 4055/2**, zastavané plochy a nádvoría o výmere m², na ktorom je postavený dom súpisné číslo 332 o veľkosti/93812 (t. j. reálne m²), evidovaný Okresným úradom Nové Mesto nad Váhom, katastrálnym odborom na LV č. 3160

Článok II. Popis a rozsah vlastníctva bytu

1. Byt č. 1 na Ulici J. Weisseho 322/18 v Novom Meste nad Váhom pozostáva z 1 obytnej miestnosti a príslušenstva. Príslušenstvom bytu je predsieň, WC, kúpeľňa, kuchynská časť a pivnica č. 1 v suteréne domu.
2. Súčasťou bytu je jeho vnútorné vybavenie, a to: vodovodné, teplotné, kanalizačné, elektrické a telefónne bytové prípojky, prípojky STA, okrem tých, ktoré sú určené na spoločné užívanie.
3. Celková výmera podlahovej plochy bytu (bez plochy balkónov a lógií) je 34,44 m², plocha pivnice je 2,08 m², t.j. spolu 36,52 m².
4. Vlastníctvo bytu vrátane jeho vybavenia a príslušenstva je ohraničené vstupnými dverami do bytu a do príslušenstva umiestneného mimo bytu, vrátane zárubní a hlavnými uzavieracími ventilmi prívodu teplej a studenej vody, elektrickými poistkami a elektrickým ističom pre byt.

Článok III.

Určenie a popis spoločných častí, spoločných zariadení a príslušenstva

1. S vlastníctvom bytu je spojené spoluvlastníctvo spoločných častí, spoločných zariadení domu.
2. Spoločnými časťami domu sú: základy domu, strecha, chodby, obvodové múry, priečelie, vchody, schodišťa, spoločné terasy, povala, vodorovné, nosné a izolačné konštrukcie, zvislé nosné konštrukcie, ktoré sú nevyhnutné pre jeho podstatu a bezpečnosť a sú určené na spoločné užívanie.
3. Spoločnými zariadeniami domu sú: bicyklovňa, dve kočíkárne, upratovacia miestnosť, sklad, spoločná televízna anténa, hromozvody, komíny, domové rozvody teplotných médií, vodovodné, kanalizačné, elektrické, telefónne domové prípojky a zvonček, ktoré sú určené na spoločné užívanie a slúžia výlučne domu a to aj v prípade, ak sú umiestnené mimo domu, v ktorom je prevádzaný byt umiestnený.
4. Predávajúci s bytom prevádza na kupujúceho spoluvlastnícky podiel na spoločných častiach a spoločných zariadeniach domu. Veľkosť spoluvlastníckeho podielu je/93812.
5. Priečky oddeľujúce prevádzaný byt od susediacich bytov sú v podielovom spoluvlastníctve vlastníka prevádzaného bytu a vlastníkov bytov. Veľkosť tohto spoluvlastníckeho podielu je 1/2.

Článok IV.

Úprava práv k pozemku

1. Pozemok nachádzajúci sa v k.ú. Nové Mesto nad Váhom, je parcela registra "C" evidovaná na katastrálnej mape, parcelné číslo o výmere m², zastavané plochy a nádvoria, na ktorom je postavený dom súpisné č. 332 o veľkosti/93812 (t.j. reálne m²).
2. Predávajúci spolu s bytom prevádza na kupujúceho aj spoluvlastnícky podiel na vyššie uvedenom pozemku, ktorého veľkosť je/93812.

Článok V.

Technický stav prevádzaných nehnuteľností

1. Kupujúci vyhlasuje, že pred uzavretím tejto zmluvy sa oboznámil so stavom bytu, jeho vybavenia, so stavom spoločných častí, spoločných zariadení domu a pozemku a v tomto stave nehnuteľnosti preberá a kupuje.
2. Kupujúci berie na vedomie, že predmetom prevodu je holobyť bez štandardného vybavenia. V byte sú dokončené podlahové potery, omietky. Byt má vchodové dvere, okná a radiátory. So zariadení predmetov je byt vybavený WC a umývadlom s batériou.

**Článok VI.
Cena nehnuteľnosti**

1. Predávajúci predáva kupujúcemu nehnuteľnosti uvedené v čl. I. tejto zmluvy za obojstranne dohodnutú kúpnu cenu eur (slovom eur).
2. Kupujúci nehnuteľnosti uvedené v čl. I. tejto zmluvy kupuje za dohodnutú kúpnu cenu do:
 - svojho výlučného vlastníctva
 - bezpodielového spoluvlastníctva manželov
 - podielového spoluvlastníctva, každý z kupujúcich v podiele/..... .

(Podčiarknite požadovanú alternatívu!!!)

**Článok VII.
Platobné podmienky**

1. Kupujúci zložil dňa finančnú zábezpeku na predmet kúpy nehnuteľnosti vo výške 5 000 € (slovom päťtisíc eur), ktorá je započítaná ako preddavok kúpnej ceny dohodnutej v čl. II. ods. 1) tejto zmluvy.
2. Kupujúci uhradí predávajúcemu zvyšok kúpnej ceny vo výške € (slovom eur) poukázaním na č. ú. 5801265001/5600, Prima banka Slovensko, a. s., pobočka Nové Mesto nad Váhom, IBAN: SK12 5600 0000 0058 0126 5001, VS 231, pred podpisom kúpnej zmluvy oboma zmluvnými stranami.
3. Zmluvné strany sa dohodli, že návrh na vklad vlastníckeho práva do katastra nehnuteľností predloží predávajúci po zaplatení kúpnej ceny kupujúcim v plnej výške na účet predávajúceho v súlade s čl. VII. ods. 2 tejto kúpnej zmluvy. Správny poplatok za vklad vlastníckeho práva do katastra nehnuteľností znáša kupujúci. Predávajúci zašle bezodkladne kupujúcemu kópiu návrhu na vklad doručeného Okresnému úradu Nové Mesto nad Váhom, katastrálnemu odboru.

**Článok VIII.
Osobitné ustanovenia**

1. Prevod predmetu kúpy podľa tejto zmluvy je v súlade so Zásadami hospodárenia s majetkom Mesta Nové Mesto nad Váhom a platnou legislatívou SR o nakladaní s majetkom obce.
2. Kupujúci súhlasí s použitím a spracúvaním jeho osobných údajov v súlade so zákonom č. 122/2013 Z. z. o ochrane osobných údajov a o zmene a doplnení niektorých zákonov v znení neskorších predpisov.
3. Spôsob prevodu vlastníctva a podmienky obchodnej verejnej súťaže schválilo Mestské zastupiteľstvo mesta Nové Mesto nad Váhom uznesením č. 260/2017-MsZ zo dňa 12.12.2017.

Článok IX.
Nadobudnutie vlastníctva

1. Kupujúci nadobudne vlastníctvo k nehnuteľnostiam dňom nadobudnutia právoplatnosti rozhodnutia o povolení vkladu vlastníckeho práva na základe tejto zmluvy do katastra nehnuteľností na Okresnom úrade Nové Mesto nad Váhom, na katastrálnom odbore.
2. Návrh na vklad vlastníckeho práva do katastra nehnuteľností podá predávajúci do 10 dní odo dňa uhradenia dohodnutej kúpnej ceny. Správny poplatok k návrhu na vklad vlastníckeho práva do katastra nehnuteľností uhradí kupujúci.
3. V prípade, že Okresný úrad Nové Mesto nad Váhom, katastrálny odbor vklad nepovolí, zmluvné strany si vrátia vzájomné plnenia.
4. Účastníci zmluvy vyhlasujú, že sú oprávnení s predmetom zmluvy nakladať, zmluvné prejavy sú dostatočne zrozumiteľné a určité, zmluvná voľnosť nie je obmedzená a právny úkon je urobený v predpísanej forme.

Článok X.
Záverečné ustanovenia

1. Vzťahy súvisiace s touto zmluvou a touto zmluvou neupravené, sa budú riadiť príslušnými ustanoveniami Občianskeho zákonníka.
2. Táto zmluva nadobúda platnosť dňom podpísania zmluvnými stranami, účinnosť zmluva nadobudne dňom nasledujúcim po dni zverejnenia zmluvy na webovom sídle mesta, účinnosť prevodu nastane dňom nadobudnutia právoplatnosti rozhodnutia o povolení vkladu vlastníckeho práva na základe tejto zmluvy do katastra nehnuteľností na Okresnom úrade Nové Mesto nad Váhom, katastrálnom odbore.
3. Táto zmluva sa vyhotovuje šiestich rovnopisoch, predávajúci obdrží dva rovnopisy, kupujúci obdrží dva rovnopisy a dva rovnopisy sú určené pre Okresný úrad Nové Mesto nad Váhom, katastrálny odbor.
4. Zmluvné strany vyhlasujú, že zmluvu uzatvorili na základe ich slobodnej vôle, zmluva nebola uzavretá v tiesni za nápadne nevýhodných podmienok, zmluvu si prečítali, jej obsahu rozumejú a na znak súhlasu zmluvu podpisujú.
5. Zmluva bude zverejnená Mestom Nové Mesto nad Váhom do 5 dní po podpísaní obidvoma zmluvnými stranami.

V Novom Meste nad Váhom, dňa

.....
Kupujúci

.....
Predávajúci

Č e s t n é v y h l á s e n i e

(Fyzická osoba)

Žiadateľ/Názor FO.....

nar.trvale bytom/sídlo

IČO.....DIČ

číslo obč. preukazuštátne občianstvo

týmto čestne vyhlasujem,

- 1. že súhlasím s podmienkami obchodnej verejnej súťaže vyhlásenej Mestom Nové Mesto nad Váhom,**
- 2. že v prípade, ak ako víťaz súťaže neuhradím v lehote dohodnutej kúpnu cenu, má sa za to, že obe strany od zmluvy odstúpili a zmluva sa od počiatku zrušuje,**
- 3. že v prípade, že po ukončení súťaže nebude uzavretá kúpna zmluva z mojej strany ako víťaza súťaže, alebo z dôvodu nedodržania súťažných podmienok, alebo iných dôvodov, zábezpeka prepadá v prospech vyhlasovateľa,**
- 4. že zároveň ako kupujúci uhradím náklady spojené s úhradou správneho poplatku za podanie návrhu na vklad vlastníckeho práva do katastra nehnuteľnosti.**

V Novom Meste nad Váhom, dňa

Podpis.....

Č e s t n é v y h l á s e n i e (Právnická osoba)

Žiadateľ

zastúpený funkcia

sídlo

.....

IČO: DIČ.....

Zapísaný v OR / ŽR

oddiel: vložka číslo:

týmto čestne vyhlasujem,

- 1. že súhlasím s podmienkami obchodnej verejnej súťaže vyhlásenej Mestom Nové Mesto nad Váhom,**
- 2. že v prípade, ak ako víťaz súťaže neuhradím v lehote dohodnutej kúpnu cenu, má sa za to, že obe strany od zmluvy odstúpili a zmluva sa od počiatku zrušuje,**
- 3. že v prípade, že po ukončení súťaže nebude uzavretá kúpna zmluva z mojej strany ako víťaza súťaže, alebo z dôvodu nedodržania súťažných podmienok, alebo iných dôvodov, zábezpeka prepadá v prospech vyhlasovateľa,**
- 4. že zároveň ako kupujúci uhradím náklady spojené s úhradou správneho poplatku za podanie návrhu na vklad vlastníckeho práva do katastra nehnuteľnosti.**

V Novom Meste nad Váhom, dňa.....

Podpis:

Čestné vyhlásenie (Fyzická osoba)

Žiadateľ /Názov FO.....

nar.trvale bytom/sídlo

IČO DIČ.....

číslo obč. preukazuštátne občianstvo

týmto čestne vyhlasujem,

že v čase podania žiadosti o prevod nehnuteľnosti nemám* / mám* po lehote splatnosti žiadne záväzky voči:

Mestu Nové Mesto nad Váhom
štátu

výška záväzku

odôvodnenie záväzku

.....

V Novom Meste nad Váhom

Žiadateľ:

.....

* nehodiace sa preškrtnúť

Č e s t n é v y h l á s e n i e (Právnická osoba)

Žiadateľ

zastúpený funkcia

sídlo

.....

IČO:

Zapísaný v OR / ŽR

oddiel: vložka číslo:

týmto čestne vyhlasujem,

že v čase podania žiadosti o prevod nehnuteľnosti nemáme* / máme* po lehote splatnosti žiadne záväzky voči:

Mestu Nové Mesto nad Váhom
štátu

výška záväzku

odôvodnenie záväzku

.....

Nie je voči nemu vedené konkurzné konanie* / v likvidácii *

V Novom Meste nad Váhom

Žiadateľ:

.....

* nehodiace sa preškrtnúť

S ú h l a s

Titul, meno, priezvisko:.....

narodený(á), rodné číslo

trvale bytom:

resp.

obchodné meno, sídlo, IČO, DIČ

týmto

u d e ľ u j e m s ú h l a s

so spracovávaním osobných údajov v súlade s § 7 zákona 428/2002 Z. z. o ochrane osobných údajov v znení neskorších predpisov, ktoré som dobrovoľne poskytol(la) vyhlasovateľovi:

.....,

IČO: (uviest' vyhlasovateľa), za účelom prihlásenia sa do obchodnej verejnej súťaže/ priameho predaja/ prenájmu*/. Súhlas poskytujem v rozsahu údajov uvedených v návrhu zmluvy/ cenovej ponuky*/ na dobu neurčitú (t.j. do písomného odvolania).

V dňa

.....
vlastnoručný podpis

*/ nehodiace sa prečiarknuť