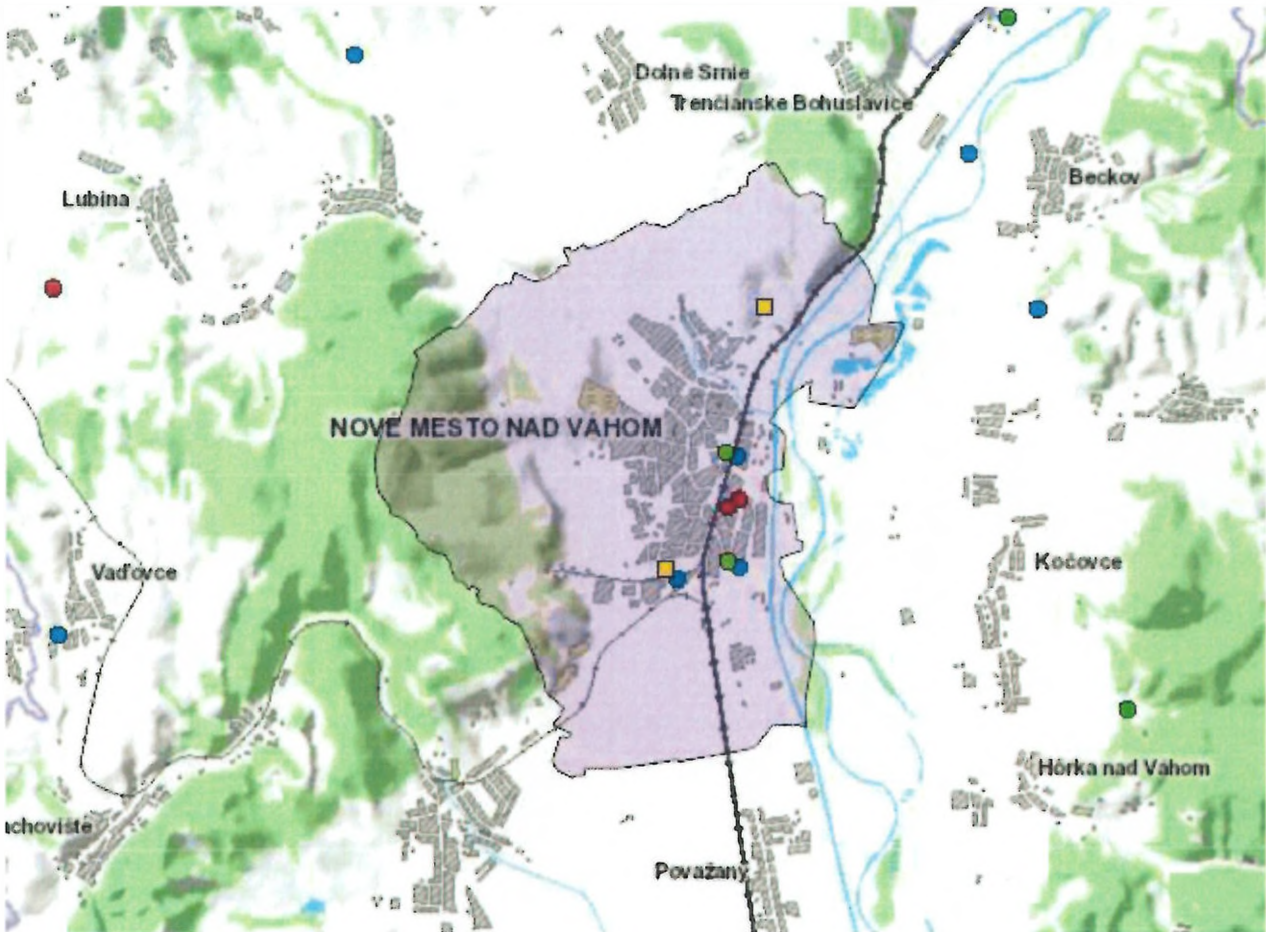


Ministerstvo životného prostredia Slovenskej republiky
VÝPIS Z REGISTRA ENVIRONMENTÁLNYCH ZÁŤAŽÍ
Vytvorené cez EnviroPortál

Dátum vyhotovenia 27.02.2025
Čas vyhotovenia: 08:28

Webová mapová aplikácia IS EZ - Informačný systém environmentálnych záťaží

ČASŤ: MAPOVÁ ZOSTAVA



ČASŤ: LEGENDA

Environmentálne záťaže (EZ)

Všetky EZ

- Pravdepodobná environmentálna záťaž
- Environmentálna záťaž
- Sanovaná/rekultivovaná lokalita
- Pravdepodobná environmentálna záťaž aj sanovaná/rekultivovaná lokalita

- Environmentálna záťaž aj sanovaná/rekultivovaná lokalita

ČASŤ: INFORMATÍVNY VÝPIS PRIESTOROVÉHO PRVKU

Obec: **Nové Mesto nad Váhom (okr. Nové Mesto nad Váhom) (1)**

[Hranice obcí]: **Nové Mesto nad Váhom**

(Stav údajov k: 25.01.2024 00:00:00)



Názov obce: **Nové Mesto nad Váhom**

ČASŤ: COPYRIGHT

© 2009 - 2025 pre MŽP SR vytvára SAŽP, Register environmentálnych záťaží

© Úrad geodézie, kartografie a katastra SR 2000, č.035/001004 - AG, SVM50

Územné a správne usporiadanie by GKÚ Bratislava is licensed under CC BY 4.0



Štátny geologický ústav Dionýza Štúra

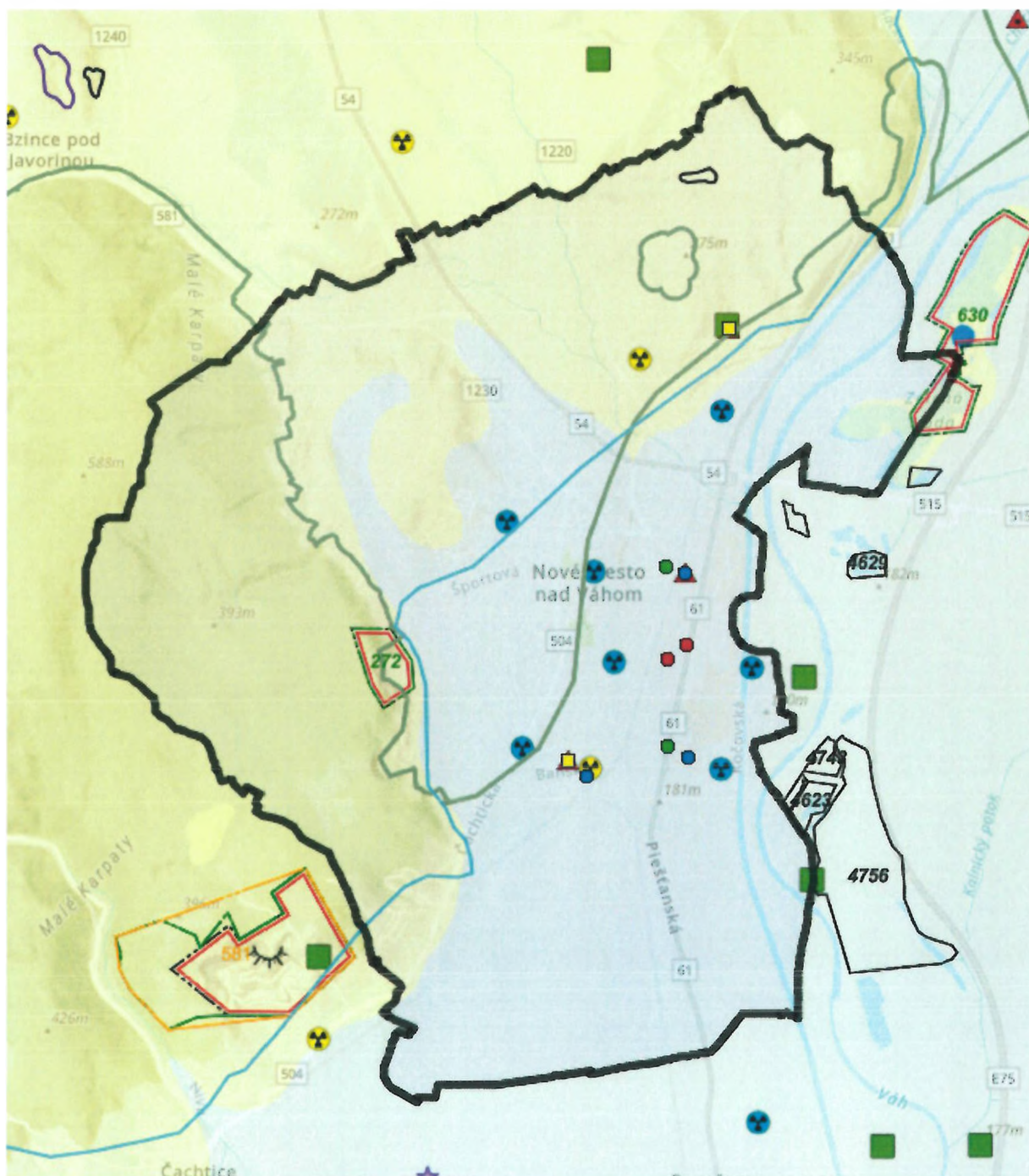


Mlynská dolina 1, 817 04 Bratislava

Na vybranom území, v zmysle Zákona č. 569/2007 Z. z. o geologických prácach (geologický zákon) v znení neskorších predpisov, evidujeme v našich databázach tieto výsledky geologických prác. Toto vyjadrenie má len informatívny charakter a nenahrádza geologický prieskum.

Kategória : **obec**

Názov : **Nové Mesto nad Váhom**



originálu
ená elektronická

Výhradné ložiská - OVL

Na vybranom území neevidujeme údaje

Výhradné ložiská - CHLÚ (2)



0 - 272, Nové Mesto nad Váhom, vápenec ostatný, Technické služby mesta Nové Mesto nad Váhom

0 - 630, Nové Mesto nad Váhom, štrkopiesky a piesky, Ing. Zuzka Seifertová - NEOSTAV

Výhradné ložiská - DP (2)



0 - 272, Nové Mesto nad Váhom, vápenec ostatný, Technické služby mesta Nové Mesto nad Váhom, Nové Mesto nad Váhom

0 - 630, Nové Mesto nad Váhom, štrkopiesky a piesky, Ing. Zuzka Seifertová - NEOSTAV, Nová Dubnica

Výhradné ložiská - CHÚ

Na vybranom území neevidujeme údaje

Ložiská nevyhradeného nerastu (1)



0 - 4623, Kočovce, štrkopiesky a piesky, SLOVENSKÉ ŠTRKOPIESKY, s.r.o., Veľký Slavkov

Staré banské diela

Na vybranom území neevidujeme údaje

Staré banské diela (línie)

Na vybranom území neevidujeme údaje

Geotermálne útvary podzemných vôd (1)



puklinovo-krasové vody podložných triasových karbonátov (1)

Geologické ukladanie oxidu uhličitého (1)



Vhodné pre ukladanie oxidu uhličitého

Zosuvné územia M 1:10 000

Na vybranom území neevidujeme údaje

Zosuvné územia M 1:50 000 (1)



Stabilizovaná (1)

Skládky odpadov (2)



upravená (prekrytie, terénne úpravy a pod.) (2)

Environmentálne záťaž - ŠGÚDŠ (3)

0 - Nové Mesto nad Váhom - rušňové depo, SK/EZ/NM/532 **Archívne číslo v digitálnom archíve ŠGÚDŠ:** 94698

0 - Nové Mesto nad Váhom - skládka KO Mnešice - Tušková, SK/EZ/NM/533 **Archívne číslo v digitálnom archíve ŠGÚDŠ:** 96444_21

0 - Nové Mesto nad Váhom - areál vojenského útvaru, SK/EZ/NM/530 **Archívne číslo v digitálnom archíve ŠGÚDŠ:** 94796

Environmentálne záťaž - SAŽP (9)**A - Pravdepodobná environmentálna záťaž (3)**

Názov EZ: NM (006) / Nové Mesto nad Váhom - areál centrálného tepelného zdroja MBP

Názov lokality: areál centrálného tepelného zdroja MBP

Druh činnosti: Nezverejnené (v zmysle § 20a, odseku 2 zákona č. 569/2007 Z. z.)

Názov EZ: NM (007) / Nové Mesto nad Váhom - areál SAD

Názov lokality: areál SAD

Druh činnosti: Nezverejnené (v zmysle § 20a, odseku 2 zákona č. 569/2007 Z. z.)

Názov EZ: NM (010) / Nové Mesto nad Váhom - rušňové depo

Názov lokality: rušňové depo

Druh činnosti: Nezverejnené (v zmysle § 20a, odseku 2 zákona č. 569/2007 Z. z.)

B - Environmentálna záťaž (2)

Názov EZ: NM (009) / Nové Mesto nad Váhom - areál Vzduchotechnika

Názov lokality: areál Vzduchotechnika

Druh činnosti: strojárská výroba;

Názov EZ: NM (2168) / Nové Mesto nad Váhom - časť areálu bývalej Vzduchotechniky a.s.

Názov lokality: časť areálu bývalej Vzduchotechniky a.s.

Druh činnosti: strojárská výroba;

C - Sanovaná/rekultivovaná lokalita (2)

Názov EZ: NM (005) / Nové Mesto nad Váhom - ČS PHM Slovnaft

Názov lokality: ČS PHM Slovnaft

Druh činnosti: čerpacia stanica PHM;

Názov EZ: NM (1995) / Nové Mesto nad Váhom - OC Kaufland, Malinovského ul.

Názov lokality: OC Kaufland, Malinovského ul.

Druh činnosti: výroba chemikálií;

BC - Environmentálna záťaž aj sanovaná/rekultivovaná lokalita (2)

Názov EZ: NM (008) / Nové Mesto nad Váhom - areál vojenského útvaru

Názov lokality: areál vojenského útvaru

Druh činnosti: základne po bývalej Sovietskej armáde;

Názov EZ: NM (011) / Nové Mesto nad Váhom - skládka KO Mnešice - Tušková

Názov lokality: skládka KO Mnešice - Tušková

Druh činnosti: skládka komunálneho odpadu;

Radónové riziko body (12)

nízke (10)



stredné (2)

OU-NM-OSZP-2025/004985

Por. č. záznamu
010

Číslo záznamu
0010763/2025

Dátum prijatia
27.2.2025

Forma originálu
hodnotená elektronická

Radónové riziko plochy (27)

nízke 36,7 % (6)

stredné 63,0 % (21)

Prieskumné územia - návrhy

Na vybranom území nevidujeme údaje

Prieskumné územia - určené

Na vybranom území nevidujeme údaje