

Z M E N A

ÚZEMNÉHO PLÁNU SÍDELNÉHO ÚTVARU
NOVÉ MESTO NAD VÁHOM

OBSTARÁVATEĽ:

MESTO

NOVÉ MESTO NAD VÁHOM

SPRACOVATEĽ:

PC-ARCH

FAKULTA ARCHITEKTÚRY STU

DOC.ING.ARCH. BOHUMIL KOVÁČ, PhD.

ING.ARCH. JAN KOMRSKA, CSc.

BRATISLAVA

1999

Predmet zmeny:

Zmena funkčného využitia územia na parc. č. 1039, 1040/1, 1040/2, 1041, 1042/2, 1043 v lokalite ulice Klčové (urbanistický obvod. č. 3, urbanistická bilančná jednotka č. 12).

Funkčné využitie podľa platného ÚPN SÚ:

Bývanie v rodinných domoch

Návrh zmeny funkčného využitia:

Polyfunkčné územie so zastúpením funkcií bývania a občianskej vybavenosti. Zmena nemá vplyv na návrhy sietí TI a koncepciu dopravy a mesta.

Žiadateľ zmeny:

Mesto - Nové Mesto nad Váhom

Odôvodnenie návrhu zmeny:

V súčasnosti sa v území nachádza objekt nájomných bytov, ktoré boli pre nevyhovujúci stav vyšťahované.

Konkrétnym impulzom k zmene ÚPN je reálna možnosť mesta realizovať v území výstavbu polyfunkčnej zástavby s dominujúcou funkciou bývania (spolu cca 30 bytov) a občianskej vybavenosti, a to na vyššie uvedených pozemkoch.

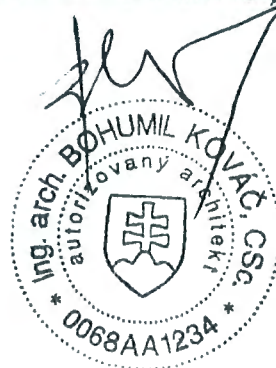
Stanovisko spracovateľa ÚPN SÚ:

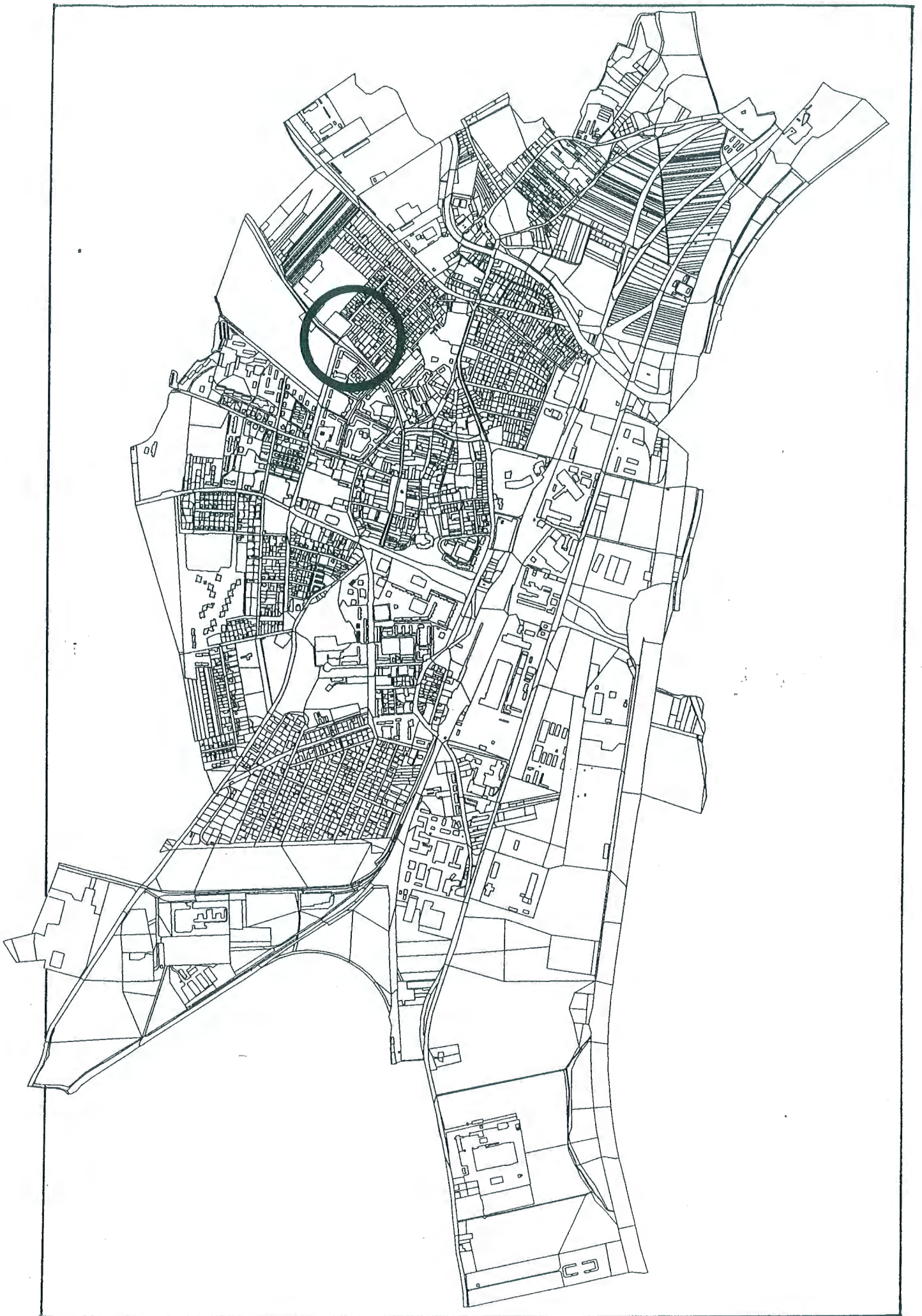
Povaha zmeny funkčného využitia nenarušuje celkovú koncepciu územného plánu mesta a doporučujeme ju akceptovať.

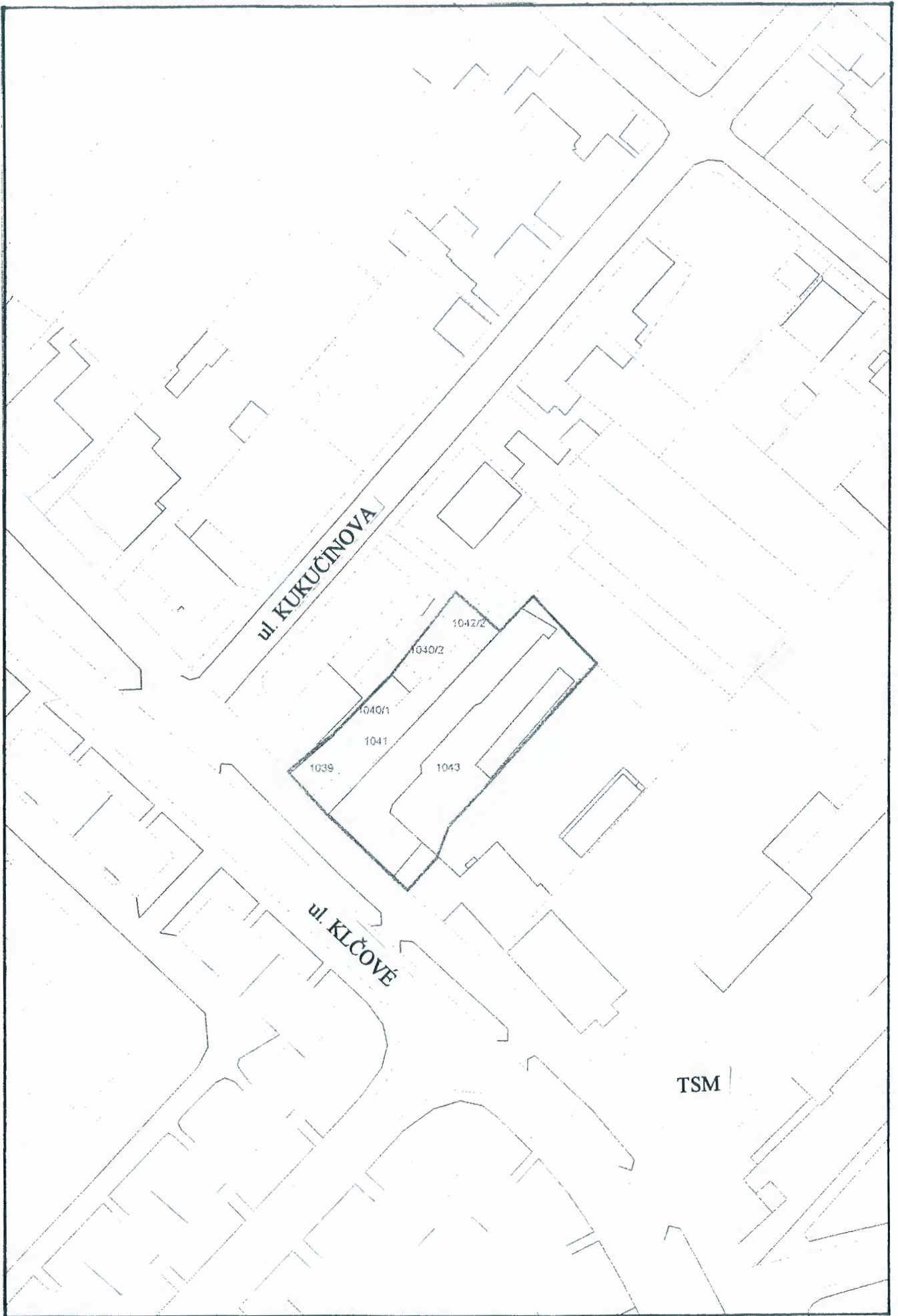
**Slovenská technická univerzita
v BRATISLAVE**

**Fakulta architektúry
Katedra tvorby sídiel**

812 45 Bratislava, Nám. Slobody 19







ÚZEMIE S NÁVRHOM NA ZMENU FUNKČNÉHO VYUŽITIA



PLATNÝ ÚZEMNÝ PLÁN SÍDELNÉHO ÚTVARU (M=1:5 000)



NÁVRH ZMENY ÚZEMNÉHO PLÁNU SÍDELNÉHO ÚTVARU (M=1:5 000)