

Z M E N A č. 2

ÚZEMNÉHO PLÁNU MESTA
NOVÉ MESTO NAD VÁHOM

Obstarávateľ :

Mesto
Nové Mesto nad Váhom

Spracovateľ :

NEO DOMUS s.r.o. Trenčín

Trenčín
Júl 2002

1 Predmet zmeny :

Zmena funkčného využitia sa týka územia na parc. č.3107/1 v lokalite medzi ulicou Samuela Jurkoviča a Vysokou v Novom Meste nad Váhom.

2 Funkčné využitie podľa platného ÚPN SÚ :

Plochy priemyslových výrobných areálov a výrobných služieb.

3 Zmena funkčného využitia :

Bývanie v rodinných domoch. Zmena nemá vplyv na návrh inžinierskych sietí technickej infraštruktúry mesta, ani na koncepciu dopravného riešenia.

4 Žiadateľ zmeny :

Mesto – Nové Mesto nad Váhom

5 Odôvodnenie návrhu zmeny :

V súčasnosti je predmetná parcela súčasťou výrobného areálu firmy TC Contact, ako nezastavaná plocha. Dôvodom pre zmenu ÚPN SÚ je potreba výstavby obytného rodinného domu pre potreby vedenia predmetnej firmy.

6 Vplyv na koncepciu platného ÚPN SÚ

Lokalita sa nachádza v koncovej polohe výrobného areálu, v kontakte s obytnou zónou rodinných domov, z toho dôvodu povaha zmeny funkčného využitia nenarušuje celkovú koncepciu ÚPN SÚ.

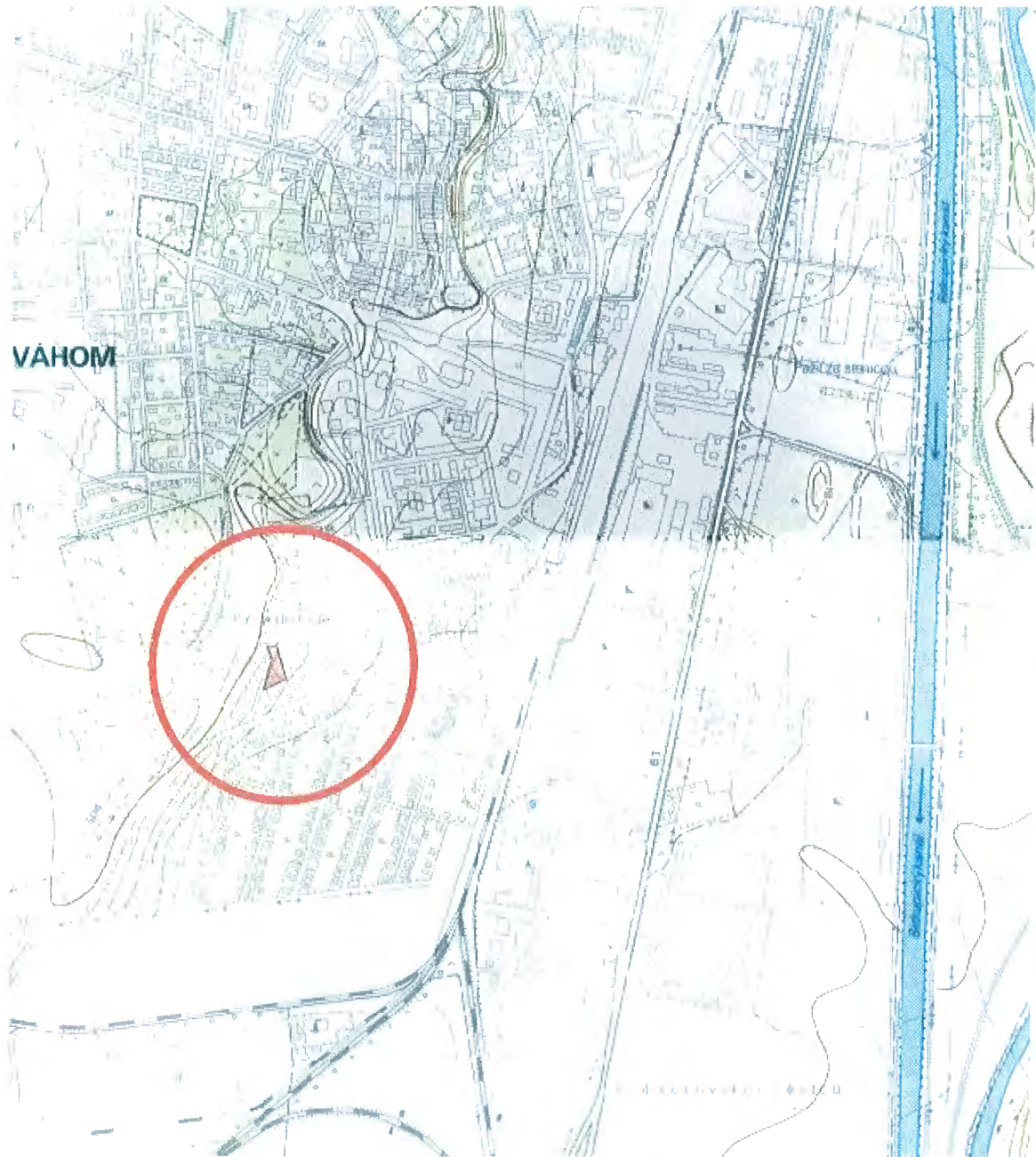
Vypracoval :

Ing.arch. Peter Guga, autorizovaný architekt R.Č. 0581 AA 1234



Zoznam grafických príloh

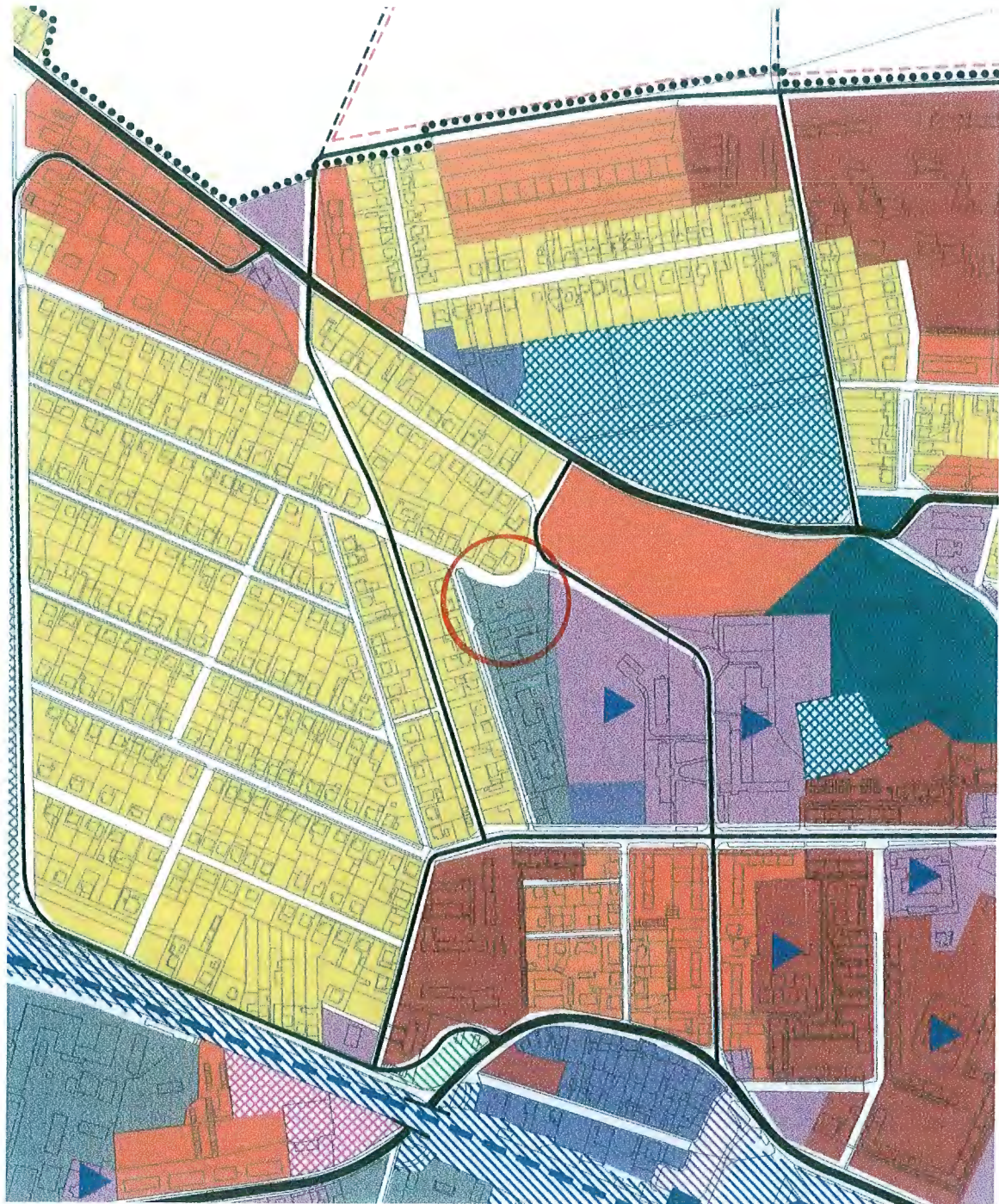
- 1. SITUÁCIA ŠIRŠÍCH VZŤAHOV M 1 : 10 000**
- 2. PLATNÝ ÚZEMNÝ PLÁN MESTA NOVÉ MESTO NAD VÁHOM 1 : 5 000**
- 3. ZMENA č. 2 ÚZEMNÉHO PLÁNU MESTA NOVÉ MESTO NAD VÁHOM
M 1 : 5 000**



1. SITUÁCIA ŠIRŠÍCH VZŤAHOV

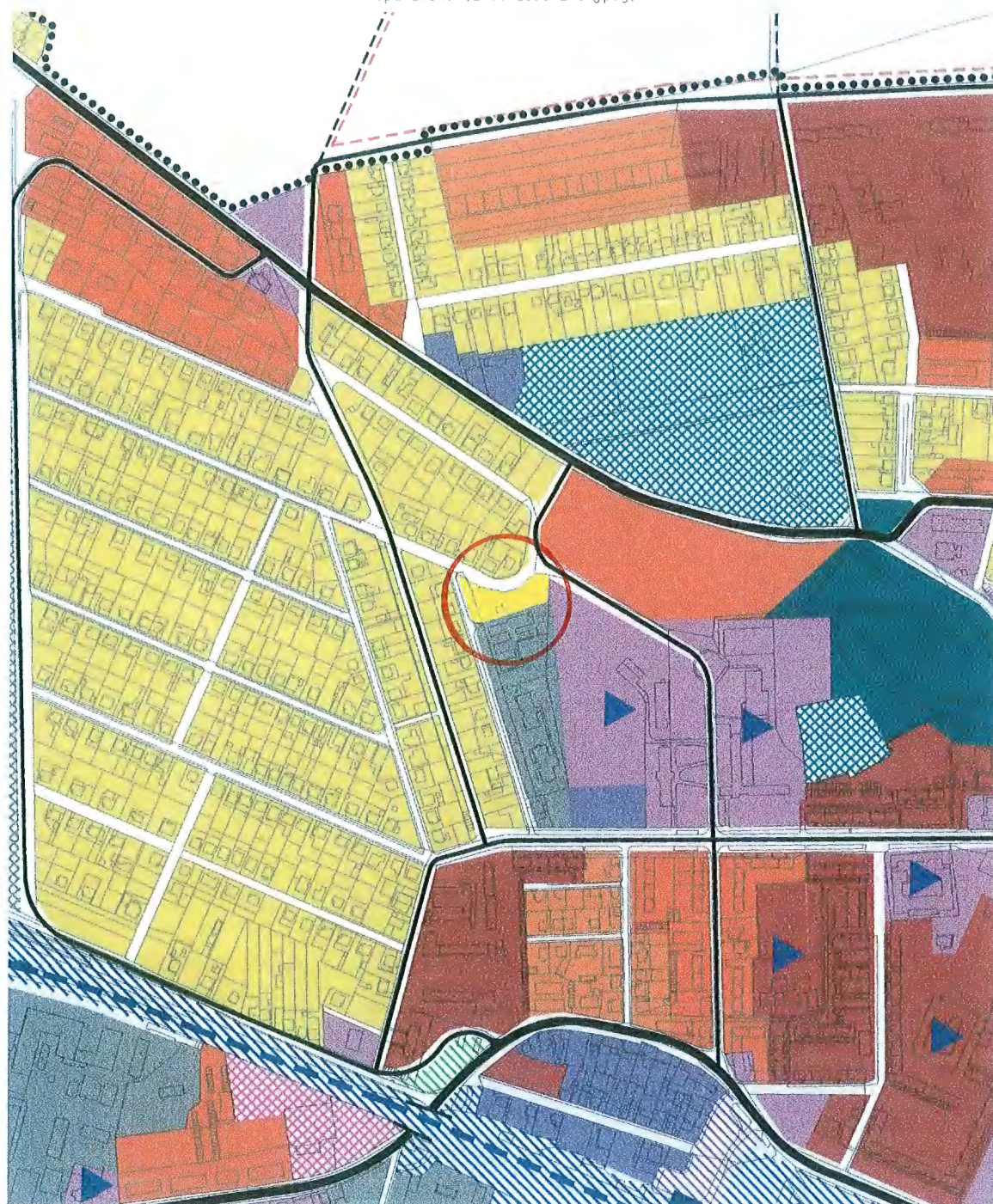
1 : 10 000

upd pôv (2400x2898x24b jpeg)



2. PLATNÝ ÚZEMNÝ PLÁN MESTA NOVÉ MESTO NAD VÁHOM 1:5 000

upd zmena (2400x2898x24b jpeg)



3. ZMENA č. 2 ÚZEMNÉHO PLÁNU MESTA NOVÉ MESTO NAD VÁHOM
M 1:5 000

B Ý V A N I E			
BÝVANIE V RODINNÝCH DOMOCH			
BÝVANIE V RODINNÝCH A BYTOVÝCH DOMOCH			
BÝVANIE V MALOPODLAŽNÝCH BYTOVÝCH DOMOCH / 2-4 PODL /			
BÝVANIE VO VACPODLAŽNÝCH BYTOVÝCH DOMOCH / 5 A VIAC /			
V Y B A V E N O Š Ě			
PLOCHY POLYFUNKČNÉHO VYUŽITIA			
PLOCHY VYBAVENOSTI			
ZARIADENIA NEKOMERČNÉHO VYUŽITIA			
Š P O R T R E K R E Á C I A			
PLOCHY ŠPORTOVO - REKREAČNÝCH ZARIADENÍ			
PLOCHY CHATOVÝCH OSÁD			
P R I E M Y S E L			
PLOCHY PRIEMYSLOVÝCH VÝROBNÝCH AREÁLOV A VÝROBNÝCH SLUŽIEB			
OBCHODNO-DISTRIBUČNÁ ZÓNA PRIEMYSLU			
D O P R A V A			
PLOCHY DOPRAVNÝCH ZARIADENÍ		AUTOBUSOVÁ STANICA	
ŽELEZNICNÉ TRATE		ŽELEZNICNÁ STANICA	
ZÁKLADNÁ CESTNÁ SIŤ			
HĽAVNÉ PEŠIE PRIESTORY			
P O Ľ N O H O S P O D Á R S T V O			
PLOCHY POĽNOHOSPODÁRSKÝCH ZÁVODOV			
P L O C H Y Z E L E N E			
PLOCHY VEREJNEJ ZELENÉ - PARKY			
PLOCHY OCHRANŔOV			
PRVKY M-ÚSES			
PLOCHY OCHRANNEJ ZELENÉ			
PLOCHY SADOV A ZÁHRAD			
I N Ě P L O C H Y			
PLOCHY ŠPECIÁLNEHO VYUŽITIA			
VODNÉ TOKY			
PLOCHY TECHNICKÉHO VYUŽITIA			
PROGNÓZNE A REZERVNÉ PLOCHY	IBV	BYTOVÉ DOMY	
	VÝROBA	VODOHOSPODÁRSKE	
	DOPRAVA CESTNÁ	VODNÁ	
KOMUNIKÁCIE A SÚVISIACE PLOCHY			
VODNÉ TOKY A SÚVISIACE PLOCHY			
H R A N I C E			
H R A N I C E S Ú Č A S N É H O I N T R A V I L Á N U			
N E S T S K Á P A M A T K O V Á Z Ó N A			